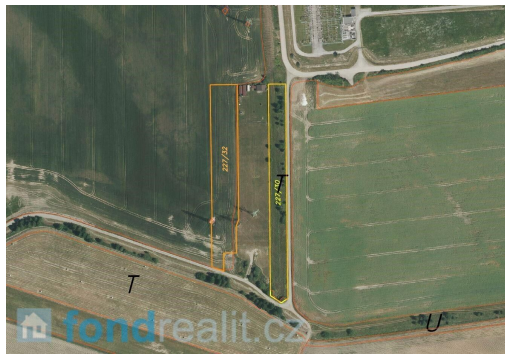


## Prodej pozemků Bavorovice

Hluboká nad Vltavou



### 990 000 Kč

za nemovitost

Prodávající si vyhrazuje právo vybrat kupujícího na základě jím zvolených kritérií.



Vyřizuje

**Romana Marhounová**
**Tel.:** 380 405 390

**GSM:** +420 731 427 440

**E-mail:**
[marhounova@fondrealit.cz](mailto:marhounova@fondrealit.cz)
**Celková plocha:**

 11 317 m<sup>2</sup>
**Druh pozemku:**

ostatní

**POPIS NEMOVITOSTI:** V jihočeské vesnici Bavorovice, která se nachází v okrese České Budějovice a spadá pod město Hluboká nad Vltavou, nabízíme k prodeji pozemky o celkové výměře 11 317 m<sup>2</sup>. Bavorovice leží u řeky Vltavy přibližně v polovině vzdálenosti mezi Hlubokou nad Vltavou a Českými Budějovicemi. Bavorovice jsou vyhlášeny jako vesnická památková zóna. Pozemky se nachází nedaleko rozvodny Dasný a jsou přístupné z místní komunikace. Dle katastru nemovitostí jsou vedeny jako orná půda a ostatní plocha. Pozemky jsou obhospodařovány zemědělskou společností a zapsány v LPIS - možnost dotace. Bavorovice jsou též názvem katastrálního území. V případě zájmu nás neváhejte kontaktovat.