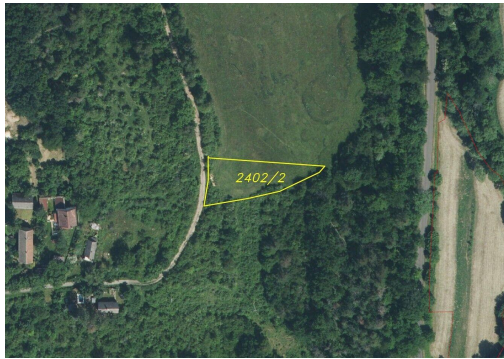


## prodej pozemku Rochov u Tetčiněvsi

Úštěk



**120 000 Kč**

za nemovitost

Prodávající si vyhrazuje právo vybrat kupujícího na základě jím zvolených kritérií.



Vyřizuje

**Nikola Ročejdlová**

**Tel.:** 380 405 390

**GSM:** +420 778 453 728

**E-mail:**

[rocejdlova@fondrealit.cz](mailto:rocejdlova@fondrealit.cz)

**Celková plocha:** 1 200 m<sup>2</sup>

**Druh pozemku:** ostatní

**POPIS NEMOVITOSTI:** Nabízíme k prodeji pozemek o výměře 1 200 m<sup>2</sup> v malé vesnici Rochov, která spadá pod město Úštěk v Ústeckém kraji. Dle katastru nemovitostí je pozemek evidován jako trvalý travní porost s přístupem z místní komunikace. Rochov u Tetčiněvsi je název katastrálního území. Rochov leží na rozhraní dvou chráněných krajinných oblastí Kokořínsko a České středohoří. Krajina kolem vesnice je kopcovitá, s četnými lesy, kde je řada cyklostezek, rybníků a díky tomu je častým cílem odpočinku a rekreace mnoha návštěvníků a turistů. V nedaleko vzdáleném městě Úštěk se nachází stejnojmenný hrad nebo také Pikartská věž. V případě zájmu nás neváhejte kontaktovat.