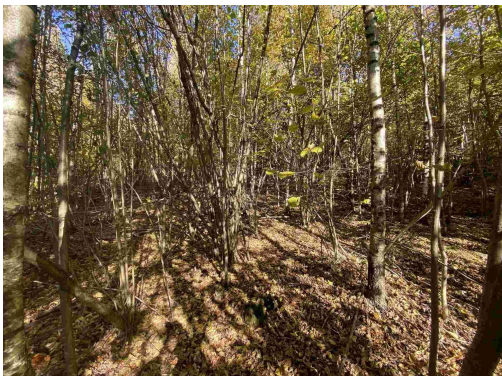


prodej pozemku Střevelná

Železný Brod



186 000 Kč

za nemovitost

Prodávající si vyhrazuje právo vybrat kupujícího na základě jím zvolených kritérií.



Vyřizuje

Nikola Ročejdlová

Tel.: 380 405 390

GSM: +420 778 453 728

E-mail:

rocejdlova@fondrealit.cz

Celková plocha: 9 794 m²

Druh pozemku: zemědělská

POPIS NEMOVITOSTI: Nabízíme k prodeji pozemek o výměře 9 794 m² nedaleko vesnice Střevelná. Střevelná je malá vesnice, která se nachází zhruba 2,5 km na severovýchod od Železného Brodu, v okrese Jablonec nad Nisou, Liberecký kraj. Pozemek je dle katastru nemovitostí veden jako lesní pozemek. Střevelná je také názvem katastrálního území. Vesnice se rozkládá v blízkosti CHKO Jizerské hory, které se můžou pyšnit dochovanými zbytky původních horských smrčín, unikátními rašeliništi i malebnou podhorskou krajinou luk a pastvin. Okolí vesnice je tvořeno krásnou téměř nedotčenou přírodou, nabízí se zde mnoho turistických tras, cyklotras či přírodních a kulturních památek. Zhruba 10 km od vsi se nachází Bozkovské dolomitové jeskyně, které jsou nejdelšími jeskyněmi tohoto typu v České republice. V případě zájmu nás neváhejte kontaktovat.