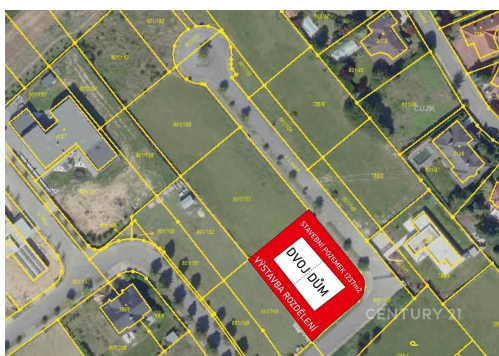


## Prodej stavebního pozemku 1 237 m<sup>2</sup> Rezidenční lokalita Voděradská V Lískách, Říčany



### Nevedeno za nemovitost

Info v RK



Vyřizuje

**Michal Lukeš**

**GSM:** +420 702 061 020

**E-mail:**

[michal.lukes@century21.cz](mailto:michal.lukes@century21.cz)

**Celková plocha:** 1 237 m<sup>2</sup>

**Inženýrské sítě:** vodovod; kanalizace;  
plyn; elektřina

**Druh pozemku:** pro bydlení

**POPIS NEMOVITOSTI:** Nabízíme jedinečnou příležitost ke koupi kompletně zasítovaného stavebního pozemku o výměře 1 237 m<sup>2</sup> v atraktivní rezidenční lokalitě Voděradská na okraji Říčan.

Klíčové informace :

Lokalita: Říčany - Voděradská, klidná a vyhledávaná část města

Výmera pozemku: 1 237 m<sup>2</sup>

Inženýrské sítě: elektřina, plyn, voda, kanalizace (zajištěná smluvní dodávka vody od vodárenské společnosti)

Dle územního plánu se jedná o plochy BI - bydlení v rodinných domech (§2, odst. a/bod 2. vyhlášky č. 501/2006 Sb.).

Možnosti výstavby:

1 ) Samostatný rodinný dům

2 ) Dům o dvou bytových jednotkách

3 ) Vicegenerační dům

Zastavěnost: až 25 % plochy pozemku

#### Přednosti pozemku:

Pozemek je zcela připravený k okamžité výstavbě - všechny sítě jsou přivedeny na hranici pozemku, komunikace jsou dokončené, včetně asfaltových silnic, chodníků, veřejného osvětlení a parkové zeleně.

Díky své velikosti a orientaci nabízí prostor pro výstavbu rodinného domu o zastavěné ploše až 220 m<sup>2</sup> s možností doplňkových staveb - garáže, bazénu či zahradního domu.

#### Lokalita a dostupnost:

Rezidenční zóna Voděradská spojuje klidné bydlení v zeleni s výbornou dostupností do centra města i Prahy.

Do centra Říčan - cca 20 minut pěšky

Do Prahy - cca 20 km, pohodlné napojení na dálnici D1 i vlakové spojení

Kompletní občanská vybavenost v dosahu - školy, školky, sportoviště, restaurace, obchody i zdravotní péče

#### Proč právě Říčany?

Město Říčany je dlouhodobě hodnoceno jako místo s nejvyšší kvalitou života v České republice (Index kvality života ČSOB). Kombinuje výbornou dostupnost do hlavního města s výjimečně klidným a příjemným prostředím pro rodinné bydlení.

Tento pozemek představuje ideální volbu pro ty, kteří hledají komfortní a klidné bydlení v prestižní lokalitě s možností okamžité výstavby.

Pro další informace jsem Vám k dispozici.