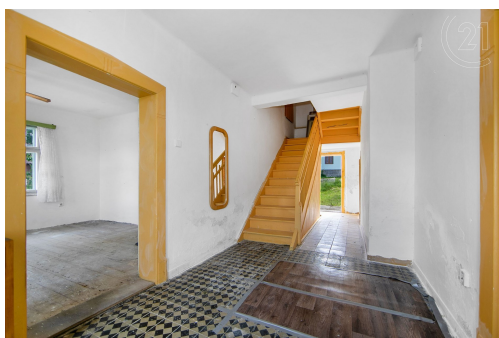


Prodej rodinného domu 6+1 197m², pozemek 692m², Labuť

Staré Sedliště



2 500 000 Kč
za nemovitost



Vyřizuje
Zbyněk Růně
Tel.: 226 256 126
GSM: 420605134749
E-mail:
zbynek.rune@century21.cz

Poloha objektu:	samostatný	Druh objektu:	cihlová
Stav objektu:	dobrý	Počet podlaží v objektu:	2
Typ domu:	patrový	Zastavěná plocha:	105 m ²
Užitná plocha:	197 m ²	Plocha parcely:	692 m ²
Plocha zahrady:	587 m ²	Plocha sklepu:	41 m ²
Popis vybavení:	.	Doprava:	dálnice; silnice
Elektrina:	Elektro - 230 V	Voda:	Voda - zdroj pro celý objekt; Voda - dálkový vodovod
Odpad:	Kanalizace	Energetická náročnost:	G - Mimořádně ne hospodárná

POPIS NEMOVITOSTI: Na prodej zděný rekreační objekt na vlastním pozemku o celkové výměře 692 m². Tato nemovitost je vhodná nejen k celoročnímu bydlení, ale také k rekreaci, do domu je přivedena obecní voda, elektrina a odpad je sveden do septiku.

Dispozičně je nemovitost řešena jako 6+1, kdy v přízemí nalezneme prostornou chodbu, také je zde obývací pokoj ze

kterého je vstup do kuchyně, další neprůchozí pokoj a také koupelna se sprchovým koutem a oddělená toaleta. V patře jsou čtyři samostatné místnosti. Také je zde vstup do podkroví, které poslouží jako další úložný prostor. Nemovitost je kompletně podsklepena a vytápění je řešeno krbovými kamny.

K nemovitosti patří také slunná zahrada, která nabízí nespočet využití a zajisté vám dobře poslouží také stodola za domem.

Veškerou občanskou vybavenost naleznete ve Starém Sedlišti kam dojedete za 6 minut autem, nájezd na dálnici D5 je vzdálen 3km a uvítá ho každý, kdo potřebuje cestovat do Německa či Plzně.

Pro více informací kontaktujte makléře.