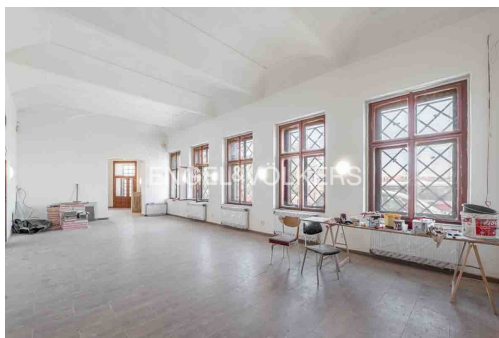


Velkometrážní dvoupatrové obchodní prostory na Smíchově

Bieblova, 15000, Praha 5, Praha

**167 091 Kč**
za měsíc

Vyřizuje

Martina Růčková**Tel.:** +420 233 091 011**GSM:** +420 739 020 522**E-mail:**martina.ruckova@engelvoelkers.com

Zastavěná plocha:	642 m ²	Užitná plocha:	642 m ²
Plocha parcely:	642 m ²	Počet podlaží v domě:	1
Druh objektu:	cihlová	Stav objektu:	velmi dobrý
Typ zařízení:	Restaurace	Energetická náročnost:	G - Mimořádně nevhodná

POPIS NEMOVITOSTI: K pronájmu nabízíme obchodní prostor na Smíchově ideální pro restauraci s lounge nebo barem, nebo jako showroom s velkou prodejní a skladovou plochou. Nachází se na rohu ulic Bieblova a Radlická, v těsné blízkosti developerského projektu Smíchov City, parku Na Skalce a Smíchovského nádraží, mezi zastávkami autobusu Santoška a tramvajovou zastávkou Na Knížecí. Objevte toto místo ve dvou podobách: světlá restaurace nebo showroom v prvním nadzemním podlaží nabízí příjemnou kombinaci bílých stěn a tmavě hnědých detailů podlahy a oken.

V prvním podzemním podlaží se pak nachází velký prostor využitelný jako prodejní plocha se skladem, studio, nebo pro bar a lounge s nočním provozem, který je umístěn v suterénu a nebude rušit. Prostory jsou všestranné, část se světlou výškou 4 metry, část s odhalenými cihlami, které se dají využít pro kreativní design Vašeho projektu. Obě podlaží mají samostatné vchody z ulice, ale uvnitř jsou také propojeny schodištěm a jídelním výtahem. Samostatné zaměstnanecké zázemí a toalety pro hosty jsou samozřejmostí. Vstup na mezipodlažní schodiště je možný ze dvora. Dvůr je přístupný přes GPS bránu, do dvora je vjezd pro zásobovací vozidla. Na dvoře domu je prostor pro nejméně deset aut a lze jej využít za doplatek na parkování pro personál a hosty. Zvolte si místo svého podnikání v lokalitě, která se bude dále jenom rozvíjet! Prostory vám rádi ukážeme.