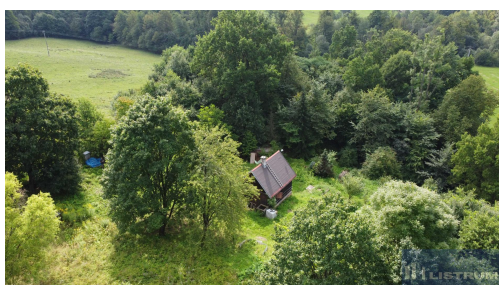
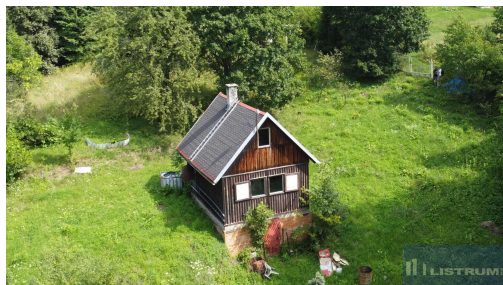


## Chata v obci Chotěbuz

Myslivecká, 73561, Chotěbuz

**1 950 000 Kč**  
za nemovitost

Včetně právních služeb



Vyřizuje

**Jaromír Kohut****Tel.:** +420 596811051**GSM:** +420 777663670**E-mail:**[kohut.jaromir@realitydrk.cz](mailto:kohut.jaromir@realitydrk.cz)

<b>Zastavěná plocha:</b>	40 m <sup>2</sup>	<b>Užitná plocha:</b>	50 m <sup>2</sup>
<b>Plocha parcely:</b>	2244 m <sup>2</sup>	<b>Druh objektu:</b>	smíšená
<b>Stav objektu:</b>	dobrý	<b>Počet podlaží v objektu:</b>	2
<b>Umístění objektu:</b>	polosamota	<b>Doprava:</b>	silnice
<b>Elektřina:</b>	Elektro - 230 V	<b>Topení:</b>	Lokální - tuhá paliva

**POPIS NEMOVITOSTI:** Nabízíme k prodeji rekreační chatu v osobním vlastnictví nacházející se na polosamotě na okraji katastru obce Chotěbuz, u Louckého lesa.

Chata je dvoupodlažní, celopodsklepená. Byla postavena v roce 1990. Obytná část chaty je dřevěné konstrukce a je tvořena v 1. NP obývacím pokojem s kuchyní, vstupní chodbou a koupelnou s WC. 2. NP v podkroví je tvořeno ložnicí. Celková užitná plocha cca. 50 m<sup>2</sup>.

Chata má zavedenu elektřinu a vodu, přičemž voda je z vlastní vrtané studny. Odpad sveden do nové bezodtoké jímky. Vytápění krbem na dřevo.

Pozemek má celkovou výměru 2.244 m<sup>2</sup>, z toho zastavěná plocha činí 30 m<sup>2</sup>. Pozemek je zatravněný, okolo něj jsou vzrostlé dřeviny.

Místo, kde se nemovitost nachází, je ve velmi klidném místě na konci slepé ulice. Nejbližší stavbou je 70 m vzdálený RD, další stavba cca. 400 m. Přístup je zajištěn věcným břemenem.

Celkový technický stav dobrý.