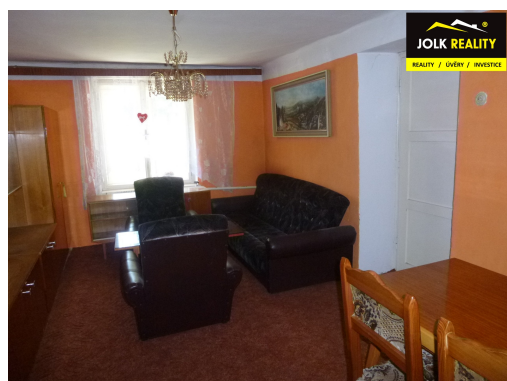


Prodej rodinného domu se zahradou v hezkém prostředí

74755, Jakartovice



2 500 000 Kč
za nemovitost

cena včetně právního
servisu a odměny RK



Vyřizuje

**PaedDr. Věra
VERBÍKOVÁ**

Tel.: 602 557 767

GSM: +420 734 799 235

E-mail:

verbikova@jolkreality.cz

Poloha objektu:	samostatný	Druh objektu:	cihlová
Stav objektu:	před rekonstrukcí	Počet podlaží v objektu:	1
Typ domu:	přízemní	Zastavěná plocha:	197 m ²
Užitná plocha:	75 m ²	Plocha parcely:	2879 m ²
Plocha zahrady:	2682 m ²	Ostatní:	Garáž
Doprava:	silnice; autobus	Komunikace:	asfaltová
Elektrina:	Elektro - 230 V; Elektro - 400 V	Voda:	Voda - dálkový vodovod
Ostatní rozvody:	Satelit	Energetická náročnost:	G - Mimořádně nehospodárná

POPIS NEMOVITOSTI: Znáte malebnou krajinu v okolí Jakartovic směrem k Budišovu nad Budišovkou, ze západní strany ohraničenou Slezskou Hartou a z jihu Kružberskou přehradou?

Kdo by tam nechtěl bydlet anebo alespoň nevlastnit chalupu k občasnému pobývání a naprostému splynutí s přírodou...

V tomto kouzelném prostředí máme pro vás dům v podobě selského stavení s klenutými stropy volající po nápaditosti a šikovné ruce nového vlastníka. Přestože svou původností patří k nejstarším v okolí, nabízí několik předností, pro které stojí zato si jej pořídit a uskutečnit svůj sen.

Dům stojí čelem k obecní komunikaci, čímž má jednoznačné spojení s okolním světem, ale jakmile za sebou zavřete branku, o světě kolem už nemáte ponětí, protože vpravo láká pergola do obytné části domu a mírně vlevo stanete na rozmezí čtyř parcel tvořících vcelku rozměrnou zahradu.

Jako nazavolanou ze starého chlívku přiběhne zvědavá koza a opodál vás pozdraví pár ovcí na znamení ještě nedávného soužití člověka s domácím zvířectvem.

Pár kroků před Vámi je garáž, která vpravo navazuje na hospodářskou část objektu spojenou s obytným prostorem. Dům s dřevěnými kastlíkovými okny je částečně podsklepen a nad jediným nadzemním podlažím se klene dosud neporušená klenba střešního prostoru s krytinou z červených tašek, kterou si dovedu představit jako ateliér nebo tiché místo pro relaxaci všeho druhu. Nakonec může posloužit i jako obyčejný úložný prostor.

Obytná část se nese v duchu obvyklých bytových dispozic. Skrze vstupní prosvětlenou verandu s WC pokračuje předsíňkou do kuchyně se spíží, obývacího pokoje, ložnice a menšího pokoje. Své místo zde má i koupelna s vanou a objemným ohříváčem vody. Vedle je pracovna a dále již spojení s hospodářskou částí domu včetně prádelny a schodiště do sklepení, kde je umístěn kotel na pevná paliva, který zajišťuje teplo v obytné části domu. Ve sklepním prostoru ještě na mnohé čeká překvapení v podobě studny.

Voda je obecní, elektřina dosud původní. Pokud se neobejdete bez plynového rozvodu, co není, může být, přípojka plynu je před domem.

Na hranici zahrady se tyčí stoleté stromy, jasan a tři lípy, opodál přiměřeně stíní vzrostlý ořech a nechybí ani zástupce ovocných stromů - jabloň. V kombinaci s potokem, momentálně zatrubněným, poskytnou to správné osvěžení, jež mnohdy v létě v přehřátém městě marně hledáme.

Kdo je komunikativní, najde si cestu k sousedům, introvert si naopak bude užívat své oázy klidu v návaznosti na okolní přírodu.

Těšíme se na Vás, štěstí přeje toužícím a připraveným :-)