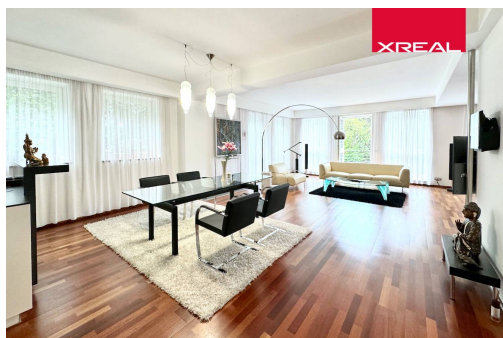
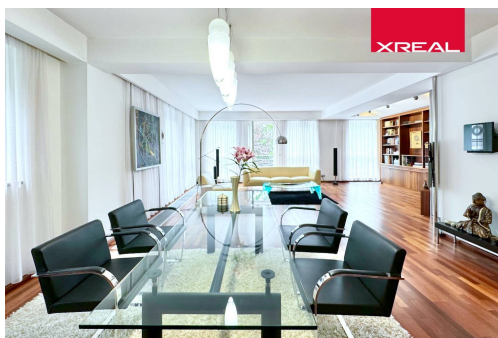


Reprezentativní velký byt 3+kk s balkonem, lodžii a garáží

Pod Habrovou, 15200, Praha 5, Praha



Prodáno



Vyřizuje

Ing. Aleš Zeman

Tel.: 777 135 945

GSM: 777 135 945

E-mail:

ales.zeman@xreal.cz

Bezbariérový byt:	ano	Dispozice bytu:	3+kk
Podlaží v domě:	1	Počet podlaží v domě:	6
Celková podlahová plocha:	195 m ²	Druh objektu:	smíšená
Stav objektu:	velmi dobrý	Vlastnictví:	osobní
Druh bytu:	V nájemním domě (činžovním)	Balkón:	12 m ²
Lodžie:	11 m ²	Doprava:	vlak; dálnice; silnice; MHD
Občanská vybavenost:	Škola; Školka; Zdravotnická zařízení; Pošta; Supermarket; Kompletní síť obchodů a služeb	Elektrina:	Elektro - 230 V
Voda:	Místní zdroj vody	Telekomunikace:	Telefon; Internet
Plyn:	Plynovod	Topení:	Ústřední - plynové
Odpad:	Kanalizace	Ostatní rozvody:	Satelit; Kabelová televize
Energetická náročnost:	C - Úsporná		

POPIS NEMOVITOSTI: Jako sousedé prodáváme elegantní prostorný byt 3+kk s světa koupelnami, lodžii, balkonem a garáží v obdivovaném prostředí vilové zahradní čtvrti Barrandov na Praze 5. Reprezentativní výměra 172 m2 odpovídá rodinnému domu a to na jednom přehledném podlaží. Obývací pokoj s jídelnou, kuchyňským koutem a

barovým pultem s komorou, balkonem 12 m² k posezení s výhledem do uklidňující zeleně. Všechny neprůchozí pokoje centrálně propojuje vstupní hala zasouvacími dveřmi spojitelná s obývacím pokojem. Klidná luxusní ložnice s designovou koupelnou a samostatně stojící prostorovou vanou se sloupkovou baterií a WC. Další pokoj nebo druhá ložnice, případně luxusní pracovna s lodžii 11 m² orientovanou k podvečernímu slunci a samostatnou koupelnou se sprchovým koutem a bidetem. Návštěvám slouží samostatná společenská toaleta

Celý byt je zařízen zakázkovým vestavným nábytkem v dokonale promyšleném rozvržení s praktickými detaily.

Sanitární vybavení je značek Villeroy Boch a Alessi, řada Il bagno.

Byt s mnoha okny a výhledy do 3 světových stran má vstup z ulice v přízemí, zároveň však díky svažitému pozemku jsou balkon a lodžie na druhé straně domu již ve 3. nadzemním podlaží, kde se díky dále klesajícímu terénu nabízí výhledy do vzrostlých stromů. Byt po rekonstrukci v roce 2007 je v perfektním stavu s novými termoizolačními skly oken instalovanými vloni. Byt je bezbariérový.

K bytu patří praktické garážové stání o patro níže přístupné výtahem i schodištěm. Vilový dům je solidně postaven na velkém pozemku na konci slepé ulice přímo u lesa. Vytápění je centrální domovní plynovou kotelnou. Energetická náročnost budovy je třídy C.

Snadná dostupnost do centra, na městský okruh i na letiště. Spojení na metro autobusem č. 105, druhá zastávka „Smíchovské nádraží“ nebo č. 170 na „Budějovickou“, zastávky autobusu jsou na začátku ulice.