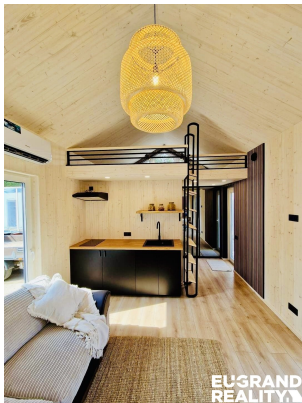


Prodej modulového domu

40747, Varnsdorf



1 250 000 Kč
za nemovitost



Vyřizuje

Ivana Mádle Reiberová

Tel.: +420 800 888 533

GSM: +420 602 757 772

E-mail:

ivana.reiberova@vdfreality.cz

Poloha objektu:	samostatný	Druh objektu:	montovaná
Stav objektu:	novostavba	Počet podlaží v objektu:	1
Typ domu:	patrový	Zastavěná plocha:	25 m ²
Užitná plocha:	25 m ²	Plocha parcely:	25 m ²
Energetická náročnost:	G - Mimořádně nevhodná		

POPIS NEMOVITOSTI: Prodej modulového domu - typu celosezónní obytný dům s 25 m² zastavěnou plochou a 34 m² celkové plochy (s podkrovím). Délka - 6.4 m, šířka - 3.9 m, výška - 4.2 m, zastavěná plocha - 25 m², koupelna - 3.9 m², obývací pokoj s kuchyní - 15.6 m², spací prostor - 9 m².

Stěny, strop, a podlaha 150 mm silná izolace.

Venkovní stěny 280 mm silné s 150 mm izolací (rock woll). Protivětrná a protikondenzační fólie ve stěnách, střeše a podlaze.

Podlaha je chráněná sítí proti hlodavcům a sítí proti hmyzu.

Fasáda - Skandinávské smrkové palubky 22 mm nehoblované. Vnitřní stěny skandinávské smrkové palubky hoblované

Venkovní fasáda a střešní krytina

- Střešní krytina z válcového plechového profilu
- Střešní odvodňovací systém, okapy - pozinkovaná ocel
- Venkovní fasáda skandinávské smrkové palubky natírané barvou Remmers (barva dle výběru zákazníka)
- Venkovní skandinávské palubky jsou přibité nerezovými hřebíky

Dveře a okna

- PVC 3 komorové okna a venkovní dveře
- Dřevěné dveře do koupelny

Vnitřní fasáda (strop, stěny, podlaha)

- Smrkové skandinávské palubky, hoblované, natřené bílou barvou Remmers
- Podlaha v koupelně - Vinylová podlaha
- Podlaha ve všech ostatních místnostech je laminátová s užitnou třídou 33 -klik systém

Elektroinstalace a instalace

- Vybudovaná elektroinstalace - zásuvky, vypínače, a vnější fasádní osvětlení
- Vybudované kanalizační a vodovodní sítě

Vybavení:

Ventily čerstvého vzduchu Fresh Thermo D102 zabudované do stěn 2x
WC záchodová mísa, sprchový kout - plně zařízen, dveře do sprchy, boiler na vodu s WIFI, zrcadlo s LED osvětlením, dubová deska s umyvadlem a směšovačem vody

Kuchyň- 1.9 m délka, 1 (patrová) vybavená kameným dřezem, směšovačem na vodu, vestavěnou ledničkou, 2 plotýnkovou elektrickou varnou deskou a digestoří (uhlíkový filtr) , dubová jednoduchá vrchní police.

Vytápění - Tepelné čerpadlo vzduch - vzduch Hisense s vnitřním blokem a WIFI, elektricky vyhřívaná podlaha v koupelně

- Kovové schody do druhého patra s dřevěnými prvky
- Vestavěná skříň ve vstupním prostoru ze zrcadlovými sklěněnými dveřmi a brzdami soft - stop.

Transport a složení domu je samozřejmostí.

Pro bližší informace kontaktuje makléře.