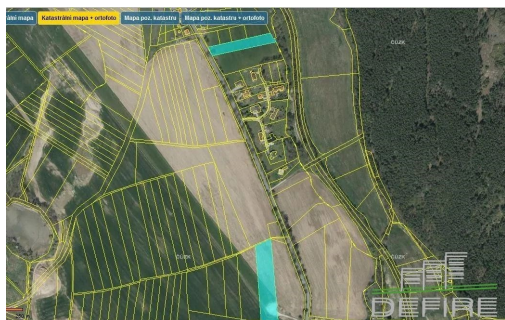


## Prodej stavebního pozemku o celkové výměře 3400 m<sup>2</sup>, obec Trhanov u Domažlic

Trhanov



### Neuvedeno za nemovitost

možno koupit i sousední  
pozemek



Vyřizuje

**Jana Rajsiglová**

**Tel.:** 222 231 002

**GSM:** +420 608 844 440

**E-mail:**

[jana.rajsiglova@defire.cz](mailto:jana.rajsiglova@defire.cz)

**Celková plocha:** 3 400 m<sup>2</sup>

**Druh pozemku:** pro bydlení

**Energetická náročnost:** G - Mimořádně  
nehospodárná

**POPIS NEMOVITOSTI:** Exkluzivně Vám nabízíme prodej stavebního pozemku v Trhanově u Domažlic o celkové výměře 3400 m<sup>2</sup>. Pozemek se nachází u Lipové aleje mezi Starým a Novým Hamrem, konec části obce Trhanov směrem na Klenci.

Dle územního plánu Trhanov se pozemek parc.č. 94/34 nachází v zastavitelné ploše bydlení. Podmínky využití pro tuto plochu jsou: 1. Hlavní využití-plochy jsou určeny pro bydlení v kvalitním prostředí 2. Přípustné využití-v plochách je přípustné umístit: -nízkopodlažní obytné objekty -vedlejší stavby sloužící k zajištění kvality bydlení (zahradní altány, zimní zahrady, bazény, garáže pro vlastní potřebu) -veřejná prostranství -zařízení dopravní a technické infrastruktury pro obsluhu tohoto území -chov domácích zvířat, ne však pro komerční účely.

Pozemek se nachází v lokalitě jejíž severní část byla dohodou o parcelaci rozčleněna na stavební pozemky a pozemky pro veřejný prostor a komunikaci. Tento pozemek je teoreticky možné napojit z komunikace, kde jsou však nutná jednání s obcí a příslušnými úřady ( dopravní inspektorát, územní plánování atd...). Dalším řešením je možnost koupit sousední pozemek o velikosti cca 6000 m<sup>2</sup>, který má vjezd již vyřešen. podrobnější informace Vám sdělí makléř.

Aktuálně nejsou pozemky zasíťovány. koupením obou pozemků vznikne vhodný investiční záměr pro rozparcelování a prodej buď pozemků nebo i developerský stavební projekt. Pro více informací prosím kontaktujte makléře