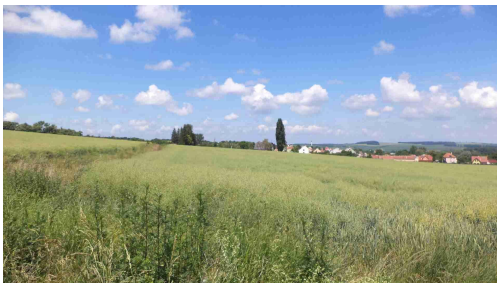
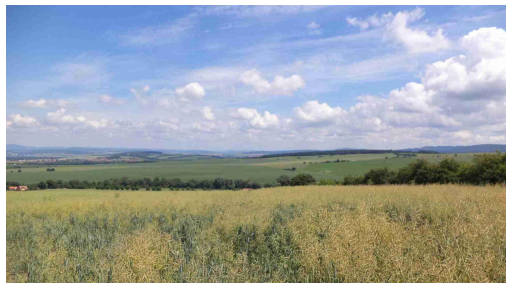
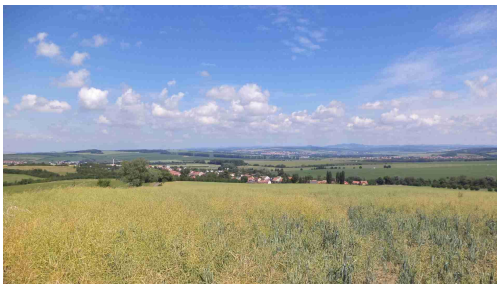
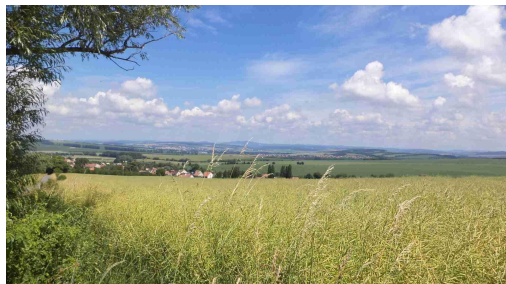


Dražba pozemku Slavkov u Uherského Brodu

68801, Uherský Brod



88 800 Kč
za nemovitost

Uvedená cena je cena
vyvolávací



Vyřizuje

Anežka Hůlková

Tel.: 380 405 390

GSM: 731 427 442

E-mail:

hulkova@fondrealit.cz

Celková plocha: 8 978 m²

Druh pozemku: zemědělská

POPIS NEMOVITOSTI: Předmětem dražby je pozemek o výměře 6 270 m² v obci Slavkov, která se nachází přibližně 18 km jihovýchodně od okresního města Uherského Hradiště ve Zlínském kraji. Dle katastru nemovitostí je pozemek evidován jako trvalý travní porost. Přístup na polnost je zajištěn po přilehlém, zpevněném obecním pozemku, který je veden jako ostatní komunikace. Slavkov se nachází v malebné a členité krajině jihovýchodní Moravy, nazývané Slovácko. Leží v podhůří centrální části Chráněné krajinné oblasti Bílých Karpat. Obcí protéká potok Okluky. Slavkov u Uherského Brodu je názvem katastrálního území. V případě zájmu nás neváhejte kontaktovat. Dne 27.5. 2026 budou pozemky prodávány formou exekutorské dražby. Je vhodné, aby se dražitelé dojeli na pozemky podívat a řádně se s nimi seznámili.