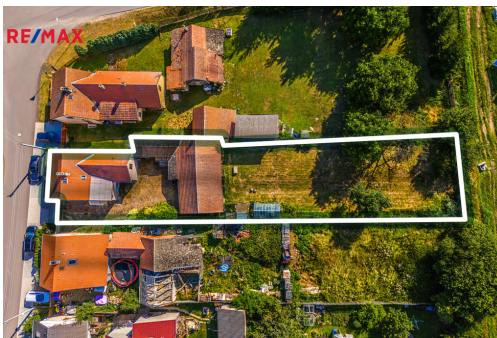


## Prodej rodinného domu 5+1 se stodolou, pozemek 1.009 m<sup>2</sup>, Ruda u Nového Strašecí.

Nádražní, Ruda



**5 490 000 Kč**  
za nemovitost

kupní cena vč. právního servisu, advokátní úschovy kupní ceny a odměny RK



Vyřizuje

**Lukáš Hajník**

**Tel.:** 312 240 239

**GSM:** +420731618477

**E-mail:**

[lukas.hajnik@re-max.cz](mailto:lukas.hajnik@re-max.cz)

<b>Poloha objektu:</b>	samostatný	<b>Druh objektu:</b>	smíšená
<b>Stav objektu:</b>	dobrý	<b>Počet podlaží v objektu:</b>	2
<b>Typ domu:</b>	patrový	<b>Zastavěná plocha:</b>	208 m <sup>2</sup>
<b>Užitná plocha:</b>	141 m <sup>2</sup>	<b>Plocha parcely:</b>	1009 m <sup>2</sup>
<b>Plocha sklepu:</b>	5 m <sup>2</sup>	<b>Umístění objektu:</b>	klidná část obce
<b>Doprava:</b>	dálnice; silnice; autobus	<b>Komunikace:</b>	asfaltová
<b>Elektřina:</b>	Elektro - 230 V; Elektro - 400 V	<b>Voda:</b>	Voda - dálkový vodovod
<b>Plyn:</b>	Plynovod	<b>Odpad:</b>	Kanalizace
<b>Ostatní rozvody:</b>	Kabelové rozvody; Ostatní rozvody	<b>Energetická náročnost:</b>	G - Mimořádně nevhodná

**POPIS NEMOVITOSTI:** Prodej rodinného domu 5+1, pozemek s celkovou výměrou 1.009 m<sup>2</sup>, obec Ruda u Nového Strašecí.

Jedná se o rodinný dům s užitnou plochou 89 m<sup>2</sup>. V přízemí se nachází vstupní chodba, kuchyň, obývací pokoj, ložnice, dětský pokoj, koupelna s vanou, samostatné WC a technická místnost. V patře jsou další dva pokoje.

Na pozemku u domu je také stodola s výměrou 52 m<sup>2</sup>, která nabízí širokou škálu možností využití a je průchozí na druhou část pozemku kde před vámi otevře oplocená, udržovaná zahrada. Dále je zde také dílna, chlévy a bývalá .....

uhelna.

Parkování je možné před domem nebo přímo na pozemku díky širokým vjezdovým vratům pro vjezd i většího automobilu.

Připojené inženýrské sítě: vodovod (přípojka zavedena do sklepa), kanalizace, elektřina 220/380 V a plyn (na hranici pozemku). Vlastní studna s rozvodem do domu. Ohřev vody zajišťuje elektrický bojler.

Výborná dopravní dostupnost do Nového Strašecí, Kladna, Rakovníka a Prahy. Nájezd na dálnici D6 3 km, autobusová zastávka směr Nové Strašecí, Kladno, Praha, Rakovník v docházkové vzdálenosti od domu. Veškerá občanská vybavenost (školka, škola, praktický lékař, pošta, supermarket, restaurace), fotbalové hřiště, tenisové kurty, dětské hřiště v 3 km blízkém Novém Strašecí.

Koupi nemovitosti lze financovat hypotečním úvěrem, který Vám v případě zájmu vyřídíme v rámci našich služeb.

Těším se na Vás při prohlídce.