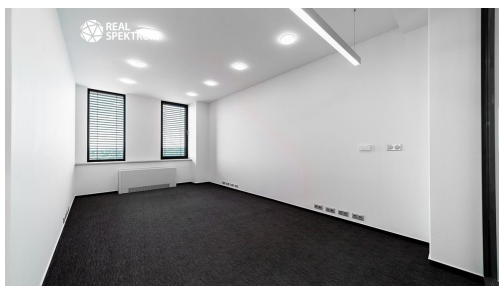
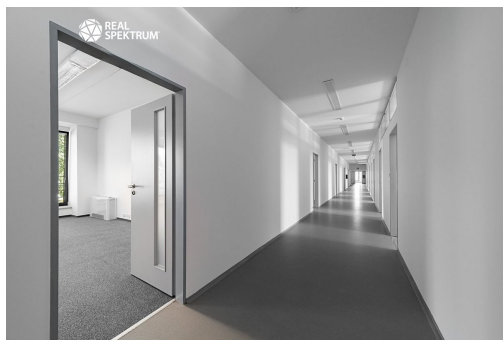


## Pronájem části kancelářského patra 426 m<sup>2</sup> ve 1.NP, Areál Hády, vedle městského okruhu, Brno

Hády, 61400, Brno-Maloměřice a Obřany, Brno


**87 312 Kč**

za měsíc

 + provozní náklady,  
neplatíte provizi RK


Vyřizuje

**Mgr. Jan Dufek**
**Tel.:** 800 800 099, 533 339 111

**GSM:** +420 724 405 366

**E-mail:**
[jan.dufek@realspektrum.cz](mailto:jan.dufek@realspektrum.cz)
**Plocha kanceláří:** 426 m<sup>2</sup>
**Stav objektu:** novostavba

**Ostatní:** Bezbarierový přístup;  
Výtah; Parkoviště

**Druh objektu:** skeletová

**Druh prostor:** Kanceláře

**Energetická náročnost:** A - Mimořádně úsporná

**POPIS NEMOVITOSTI:** Jedinečné kancelářské prostory v atraktivní lokalitě Hády v Brně. Tato oblast je vyhledávaná pro svou blízkost k přírodě, což poskytuje příležitosti k relaxaci a sportovním aktivitám po pracovním dni. Díky nově vybudovanému městskému okruhu je zajištěna skvělá dostupnost jak pro automobily, tak pro veřejnou dopravu. V areálu se nachází autobusová zastávka, která zajišťuje pohodlné spojení s centrem města. Pro zaměstnance a návštěvníky je k dispozici až 200 parkovacích míst, což eliminuje starosti s parkováním.

 Výměra předmětné části patra nabízí 425,91 m<sup>2</sup>.

Dispozice:

- kanceláře různé velikosti s možností flexibilního členění
- kuchyňka + sociální zázemí

Standard prostor/budovy:

- recepce vč. ostrahy 24/7, kamerový systém, klimatizace s možností vytápění, výtah s bezbarierovým přístupem, zátěžový koberec, venkovní žaluzie, LED úsporné osvětlení s možností regulace intenzity osvětlení, protipožární detektory.
- Možnost pronájmu školícího centra v suterénu budovy.

 Celková plocha kancelářských prostor činí 4 130 m<sup>2</sup>, s možností pronájmu vytápěných dílen o výměře 920 m<sup>2</sup> a skladů

o rozloze 633 m<sup>2</sup>. Budova je zařazena do energetické třídy A, což zaručuje nejen nízké provozní náklady, ale také šetrnost k životnímu prostředí. Tento projekt představuje ideální řešení pro firmy hledající moderní, efektivní a ekologické pracovní prostory.