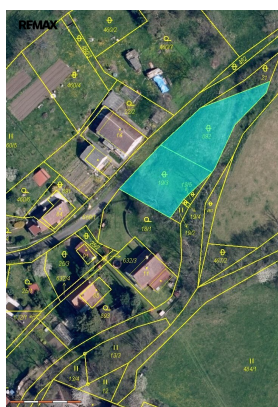


Nabízíme stavební pozemek na okraji obce Levínské Petrovice o rozloze 823 m²

Lovečkovice

**890 000 Kč**

za nemovitost

včetně veškerých poplatků
RK

Vyřizuje

Jana Bázlerová**GSM: +420739500524****E-mail:**j.bazlerova@re-max.cz**Celková plocha:** 823 m²**Inženýrské sítě:** elektřina**Komunikace:** asfaltová**Druh pozemku:** pro bydlení**Umístění objektu:** okraj obce

POPIS NEMOVITOSTI: Hledáte klidné místo pro rekreaci nebo trvalé bydlení v dobré dojezdové vzdálenosti do Ústí, Litoměřic, Úštěka nebo Děčína?

Nabízíme Vám stavební pozemek na okraji obce Levínské Petrovice v krásné oblasti Českého středohoří o celkové rozloze 823 m². Pozemek je určen ke stavbě rodinného domu, v případě zájmu lze za úplaty poskytnout již připravený projekt na studnu, jímku a dům. Elektřina je přivedena přímo na patu pozemku.

V okolí najdete mnoho turisticky i historicky zajímavých míst, které stojí za zmínku v oblíbenosti je mají i filmaři, a to nejen čeští, zejména Úštěk a Zubrnice. V obcích Levínské Petrovice a Náchkovice jsou státem chráněné kapličky. V obci Mukařov je státem chráněná kamenná zvonice a milníky. V jednotlivých obcích se zachovalo několik roubených staveb chráněných státem, stejně tak i staré lípy a lokality lučních porostů hojně se zde vyskytuje bledule jarní, především v blízkosti Lučního potoka pramenícího u obce Náchkovice.

Zájemcům o bydlení v těsné blízkosti nádherné přírodě vřele doporučuji.
Pokud budete mít zájem o více informací, neváhejte mě kontaktovat.