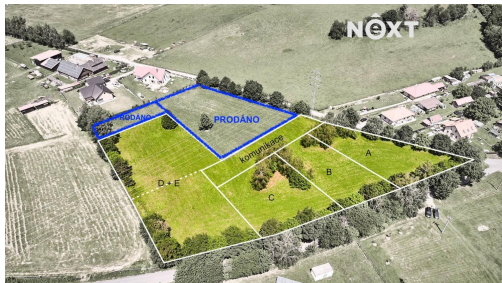
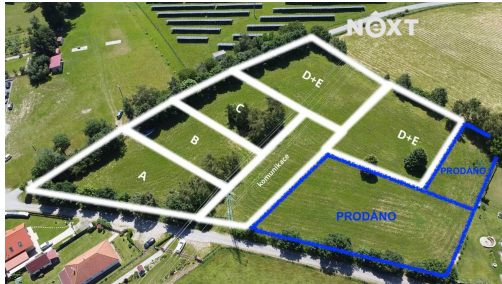


Prodej pozemek Bydlení

38101, Spolí, Přídolí



2 990 000 Kč
za nemovitost



Vyřizuje

Ing. Jan Hofbauer

Tel.: 800 700 099

GSM: +420 725 173 088

E-mail:

info@nextreality.cz

Celková plocha: 1 564 m²

Energetická náročnost: G - Mimořádně nevhodná

Druh pozemku: pro bydlení

POPIS NEMOVITOSTI: Hledáte prostorný pozemek k výstavbě svého bydlení? Nebo investiční příležitost? Nabízíme k prodeji jednotlivé pozemky v nové lokalitě "Za farou" v městysu Přídolí, nedaleko Českého Krumlova. Pozemek "A" má výměru 1564m². Jedná se o území s překrásnou přírodou, v místě, kde je rozvoj kvality života pro rodiny prioritou č. 1. V Přídolí je dostatečná občanská vybavenost vč. kvalitní mateřské školy a 1. stupně základní školy. Zastavitelnost pozemků je 35%. Samotné parcely jsou smysluplně situovány tak, aby poskytovali dostatek soukromí a zároveň výhledy do přírody. Jednou z velkých přidaných hodnot je již vzrostlá zeleň a stromy na hranicích parcel, proto nebudete po dostavbě domu muset čekat desítky let na stín, soukromí a útulnost. Jednotlivé pozemky jsou v různé fázi vybavenosti inž. sítěmi, proto si klient může vybrat dle svých možností. Na toto ZTV je přivedena elektřina, je zde vrt s pitnou vodou a v nejbližší době bude k území přivedena obecní kanalizace. Postupnou realizací těchto sítí dojde k významnému zhodnocení těchto stavebních pozemků, proto se jedná i o velmi zajímavou investici. V okolí Českého Krumlova je velký nedostatek stavebních pozemků, proto neváhejte. Rádi Vám doplníme veškeré informace. Pro komunikaci uvádějte evidenční číslo zakázky N106808.