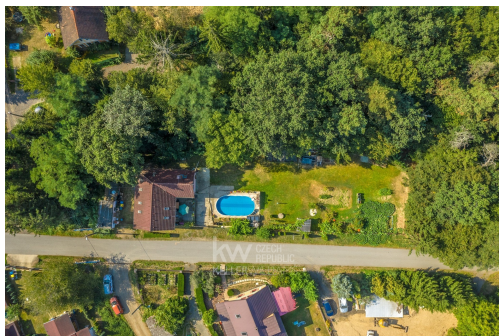


Prodej rodinný dům 7+2, Radonice, okr. Benešov

25726, Divišov



8 300 000 Kč
za nemovitost



Vyřizuje

Lucie Tůmová, MBA

Tel.: +420 734 579 008

GSM: +420 603 447 441

E-mail:

lucie.tumova@kwcz.cz

Poloha objektu:	samostatný	Druh objektu:	cihlová
Stav objektu:	dobrý	Počet podlaží v objektu:	2
Typ domu:	patrový	Zastavěná plocha:	180 m ²
Užitná plocha:	180 m ²	Plocha parcely:	1245 m ²
Plocha sklepu:	5 m ²	Ostatní:	Bazén; Parkoviště
Umístění objektu:	klidná část obce	Doprava:	dálnice; silnice; autobus
Komunikace:	asfaltová	Elektrina:	Elektro - 230 V; Elektro - 400 V
Telekomunikace:	Telefon; Internet	Topení:	Ústřední - elektrické
Ostatní rozvody:	Satelit; Kabelová televize; Kabelové rozvody; Ostatní rozvody	Energetická náročnost:	D - Nevyhovující

POPIS NEMOVITOSTI: Na prodej nabízíme velkoryse řešený rodinný dům v malebné lokalitě Radonic, které jsou součástí městyse Divišov. Tento prostorný dům s užitnou plochou přes 160 m² je umístěn na rozlehlém pozemku o velikosti 1 245 m², což z něj činí ideální volbu pro rodinné bydlení s dostatkem prostoru a soukromí.

Přízemí domu nabízí komfortní obývací pokoj, ložnici, pracovnu a kuchyň, která je propojená s chodbou vedoucí přímo na jednu z teras a na zahradu. Součástí tohoto patra je také koupelna se sprchovým koutem. V horním patře domu se nacházejí tři ložnice, z nichž jedna má přístup na krytou terasu, obývací pokoj s kuchyňským koutem a druhá koupelna s toaletou.

Rozlehlá zahrada kolem domu je perfektní pro ty, kteří chtějí pěstovat vlastní rostliny nebo si užívat venkovní aktivity. Na zahradě se nachází i krytá pergola vybavená posezením, krbem a grilem, což z ní činí ideální místo pro rodinná setkání nebo letní grilování. A v neposlední řadě je příjemným bonusem bazén s plochou kolem 50 m², který je ideální pro osvěžení a plavání v letních měsících.

Technické řešení:

Dům je aktuálně uzpůsoben dvougeneračnímu bydlení, v přízemí 3+1 a v patře 4+kk se společným schodištěm. V případě potřeby je možno jednotlivá podlaží uzavřít a vybudovat vlastní vchod pro bytovou jednotku v patře. Pro tento případ jsou zde připraveny samostatné okruhy topení i vody pro jednotlivá podlaží.

Vytápění domu je flexibilní, s možností využití jak centrálního elektrického kotle, tak kotle na tuhá paliva, což umožňuje efektivní řízení nákladů na vytápění. Dům je zděný, z části podsklepený, zateplený, elektřina v mědi.

Lokalita nabízí vše potřebné pro pohodlný život - sportovní zařízení a kompletní občanskou vybavenost najdete v nedalekém Divišově. Milovníci přírody ocení blízkost krásné krajiny kolem řeky Sázavy a Blanice, které poskytují mnoho příležitostí pro výlety a relaxaci. Dálnice D1 je vzdálena jen pár minut jízdy, což zajišťuje rychlý a pohodlný dojezd do Prahy, kam se dostanete do půl hodiny.

Cena je konečná včetně provize RK a právního servisu nezávislého advokáta. Koupi je možno financovat hypotečním úvěrem, který vám v případě potřeby pomůže zdarma vyřídit hypoteční specialista. Pro více informací nebo o termín prohlídky kontaktujte makléře.