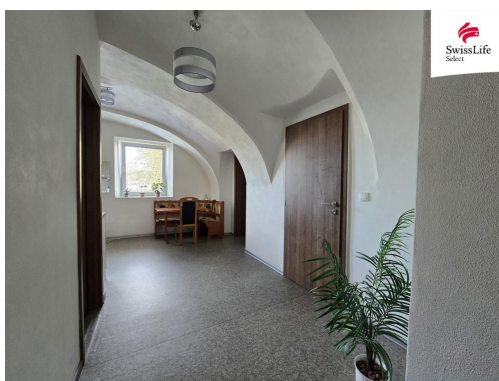


Prodej vícegeneračního domu 350 m2 Nádražní, Třešť

Nádražní, 58901, Třešť



5 990 000 Kč
za nemovitost



Vyřizuje

Alena Novotná

Tel.: +420 800775577

GSM: +420 800775577

E-mail:

info-reality@swisslifeselect.cz

Poloha objektu:	řadový	Druh objektu:	smíšená
Stav objektu:	dobry	Počet podlaží v objektu:	2
Typ domu:	patrový	Zastavěná plocha:	185 m ²
Užitná plocha:	350 m ²	Plocha parcely:	628 m ²
Umístění objektu:	klidná část obce	Plyn:	Plynovod
Odpad:	Kanalizace	Energetická náročnost:	G - Mimořádně nevhodná

POPIS NEMOVITOSTI: Nabízíme k prodeji prostorný vícegenerační rodinný dům, který se nachází v klidné a žádané lokalitě Třeště. Dům nabízí skvělé možnosti pro bydlení i investici.

Popis nemovitosti:

Přízemí: Dva nové zrekonstruované byty, které jsou vybaveny moderním zařízením a nabízí pohodlné bydlení. Součástí přízemí je také prostorná technická místnost.

1. patro: Možnost rekonstrukce dalších bytových jednotek podle vašich představ. Vytvořte si vlastní vícegenerační bydlení nebo investiční příležitost.

Půda: Další prostor pro možné využití, ať už jako sklad nebo pro budoucí výstavbu.

K nemovitosti patří i prostorná zahrada s pergolou.

Lokalita: Třešť nabízí klidný život s komfortem většího města. Najdeme zde veškerou občanskou vybavenost - školu, školku, polikliniku, obchody, restaurace, kavárny... Velmi dobrá je také dopravní dostupnost do Jihlavy, neboť dům je situován v blízkosti vlakové i autobusové nádraží.

Pokud máte zájem o danou nemovitost, neváhejte nás kontaktovat pro více informací a domluvit si prohlídku. Swiss Life Select a.s. Vám nabízí možnost vypracování nezávislého porovnání a tvorby hypotéky na míru dle Vašich požadavků a možností. Díky exkluzivním podmínkám u finančních institucí, perfektní znalosti trhu a kvalitnímu klientskému servisu se můžete spolehnout, že Vám doporučíme nejlepší financování Vaší nemovitosti a pomůžeme vyřídit veškeré náležitosti.