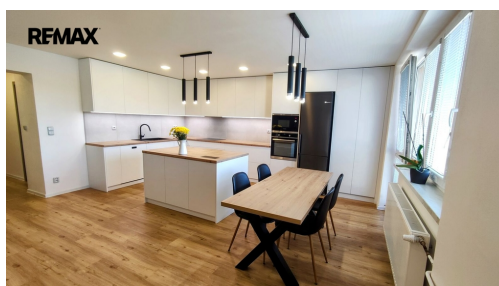


Prodej bytu 3+kk po kompletní rekonstrukci s terasou a se zahradou, Bílovec

Nad Střelnicí, Bílovec



4 250 000 Kč
za nemovitost



Vyřizuje
Bc. Karel Fiala
Tel.: +420 777 235 428
GSM: +420732715311
E-mail:
karel.fiala@re-max.cz

Dispozice bytu:	3+kk	Podlaží v domě:	1
Počet podlaží v domě:	2	Celková podlahová plocha:	93 m ²
Druh objektu:	smíšená	Stav objektu:	dobrý
Vlastnictví:	osobní	Sklep:	9 m ²
Umístění objektu:	klidná část obce	Doprava:	vlak; dálnice; silnice; autobus
Elektrina:	Elektro - 230 V; Elektro - 400 V	Voda:	Místní zdroj vody; Vodovod
Telekomunikace:	Internet	Plyn:	Plynovod
Odpad:	Kanalizace	Energetická náročnost:	G - Mimořádně nevhodná

POPIS NEMOVITOSTI: Nabízíme k prodeji nadstandardní byt po kompletní rekonstrukci o dispozici 3+kk s terasou a dvěma sklepy, větší částí zahrady do výlučného užívání pro tento byt a pozemek před RD výlučně určen k tomuto bytu pro účely parkovacího stání o výměře cca 35 m² ve vyhledávané lokalitě města Bílovec, který leží pouhých 20 min. od krajského města Ostrava. Byt o obytné ploše cca 92,90 m² (včetně dvou sklepů) a terasy o výměře cca 10,53 m² v se nachází v 1. NP řadového RD se dvěma byty v klidné a velmi žádané lokalitě s výbornou dostupností do centra obce Bílovec, které nabízí veškerou občanskou vybavenost. Přístupy do RD a dále na zahradu + technické části a některé místnosti v přízemí RD jsou ve společném užívání obou bytů. Zahrada o celkové výměře 1077 m², která

je vhodná k relaxaci i zahrádkářství bude určena z větší části ke společnému užívání obou bytů rodinného domu s tím, že současně je vymezená větší část zahrady výlučně pro tento byt o výměře 200 m2 viz zákres v inzerci.

Aktuálně je v tomto RD zarezervovaný byt 3+kk ve 2.NP viz zákres v inzerci.

Byt je tvořen obývacím pokojem s jídelním a kuchyňským koutem vybaveným rohovou kuchyňskou linkou a ostrůvkem s velkým množstvím úložného prostoru, vestavěnou elektrickou troubou, mikrovlnou troubou, indukční varnou deskou, myčkou a vestavěnými skříněmi. Obývací pokoj je propojený s jídelnou a kuchyní v jednu velkou místnost, ze které vede vstup na prostornou terasu orientovanou na jihozápad, poskytuje prostor pro maximální rodinnou pohodu. Koupelna se sprchovým koutem a prostornou rohovou vanou, WC a žebříkovým radiátorem je dále vybavena dvěma umyvadly s vlastními skříňkami a velkým zrcadlem. Předsíň propojující všechny místnosti vede dále do dvou pokojů s okny orientovanými do zahrady směrem na severovýchod, tak aby byl dosažen maximální klid při regeneraci a spánku. Vytápění a ohřev vody je zajištěn plynovým kotlem umístěným v přízemí RD, který je společný pro oba byty.

Lokalita je výjimečná perfektním poměrem klidného prostředí a blízké dojezdové vzdálenosti do centra města Bílovec, a pak také do krajského města Ostravy, která nabízejí veškerou občanskou vybavenost. V nejbližší vzdálenosti od bytu je cca 10 min. pěší chůzí obchodní řetězec Albert, autobusové zastávky, sportoviště, MŠ nebo stomatologická ordinace, a přitom všem stále zůstáváte v blízkosti přírody a parku s dětským hřištěm.

Aktuálně je již možné tento byt zakoupit, RD je již rozdělen na dvě bytové jednotky a zapsán v katastru nemovitosti a součástí jak jsem uvedl výše je větší část zahrady ve výlučném užívání pro tento předmětný byt včetně pozemku před RD určeného na parkovací stání. Využijte nabídky ke koupi tohoto předmětného bytu, jak pro vlastní bydlení tak i případně vhodné na investici.

V případě zájmu mě prosím kontaktujte. Budu se těšit na naší společné prohlídce a pokud byste plánovali financování koupě nemovitosti úvěrem doporuč
Prodávající si vyhrazuje právo vybrat kupujícího na základě jím zvolených kritérií.