

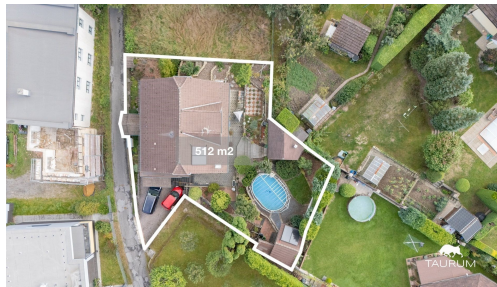
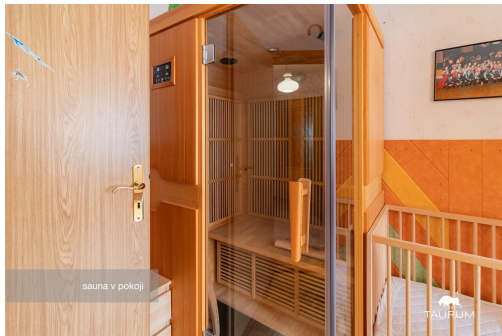


Prodej - Domy a vily

číslo zakázky: 240126

Prodej pěkného RD v Liberci

Nad Údolím, Liberec (nečleněné město), Liberec



10 490 000 Kč

za nemovitost

Konečná cena vč. právního servisu.



Vyřizuje

Jana Krohová

Tel.: 723403403

GSM: 723403403

E-mail:

jana.krohova@taurum.cz

Poloha objektu:	samostatný	Druh objektu:	cihlová
Stav objektu:	velmi dobrý	Počet podlaží v objektu:	3
Typ domu:	patrový	Zastavěná plocha:	80 m ²
Užitná plocha:	203 m ²	Plocha parcely:	512 m ²
Plocha zahrady:	432 m ²	Popis vybavení:	.
Ostatní:	Garáž	Doprava:	vlak; dálnice; silnice; MHD
Elektrina:	Elektro - 230 V; Elektro - 380 V	Voda:	Místní zdroj vody; Vodovod
Plyn:	Plynovod	Odpad:	Kanalizace
Energetická náročnost:	D - Méně úsporná		

POPIS NEMOVITOSTI: Představuji vám k prodeji moc pěkný rodinný dům se zahradou a celou řadou příslušenství v Liberci, v jeho klidné části obklopené bydlením v rodinných domech ve Vesci.

Ucelenou prezentaci domu můžete shlédnout na odkaze, který je součástí video prohlídky.

Základní informace:

> 4+1 (+ podkroví připravené pro vestavbu)

> užitná plocha 203 m² (1NP 35m², 2NP 98 m², podkroví 70,2 m²) uvedené výměry jsou orientační

> pozemek 512 m²

- > kombinace pálené cihly a dřevostavby
- > střecha KM Beta
- > krovy odpovídající 4. sněhové oblasti
- > technický suterén s garáží, kuchyní a sociálním zařízením
- > okna dřevěná eurookna, vakuovaná s 2 skly (v technickém suterénu jsou okna plastová Vekra s 2 skly z roku 2014)
- > elektřina 230/400 V (3x25, měď)
- > zastřešená pergola
- > zahradní domek
- > zapuštěný bazén
- > obecní vodovod a kanalizace
- > ohřev vody, topení plynový kondenzační kotel + zásobník 300 l + solární panely (samostatné topné okruhy), krbová kamna
- > elektřina 230/400V (měď)

Dům byl zkolaudovaný v roce 2000 a je ve velice pěkném stavu. Spodní část domu je postavena z pálených cihel a zateplena, u 2NP s podkrovím se jedná o zateplenou dřevostavbu. Střecha má dřevěný krov, krytinou je betonová taška KM Beta a je částečně zateplena.

Hlavním vchodem se dostanete do 1NP, kde najdete tzv. technický suterén, kde je k dispozici prostorná garáž s komorou, malá koupelna se sprchovým koutem, umyvadlem a WC, kuchyně se spižírnou a prostorná předsíň. Odsud se po dřevěném jasanovém schodišti dostanete do 2NP, kde je hlavní obývací prostor.

Zde se po levé straně nachází prostorná koupelna s vanou, dvěma umyvadly a bidetem, dále pak ložnice a další dva pokoje. Po pravé straně je pak spojovací místnost mezi obývacím pokojem a kuchyní, s jídelním koutem a s dalším vstupem do chodbičky, kde je k dispozici úklidová komora, samostatné WC a pak vstup na balkon lemující dům a další a poslední vstup do podkroví.

Z obývacího pokoje směřovaného na příjemnou jižní stranu, je možné přes francouzské okno vstoupit do krásné zahrady, plné květů a zeleně. Součástí zahrady je krytá pergola s posezením, zapuštěný bazén s pískovou filtrací a solárním ohřevem. V zahradním domku pak schováte vše potřebné nářadí a náčiní.

Sítě:

Dům je napojen na obecní vodovod a kanalizace. Ohřev vody a topení zajišťuje plynový kondenzační kotel + zásobník a navíc solární panely. Topení má samostatné topné okruhy a navíc je možné na přitopení v chladnějších jarních či podzimních měsících využít krbová kamna.

Lokalita:

Vesec, kde se rodinný dům nachází, leží na jižním okraji města. Dům se nachází v zástavbě dalších rodinných domů, v klidné části města.

Pokud hledáte klidné místo, kde můžete bez obav bydlet a relaxovat, zároveň v dosahu všeho potřebného a kompletní občanské vybavenosti, pak mi zavolejte nebo napište, domluvíme si prohlídku.

Pro koupi domu Vám zajistím kompletní realitní a právní servis a v případě potřeby i výhodné financování hypotečním úvěrem.

Uvedené výměry jsou orientační.