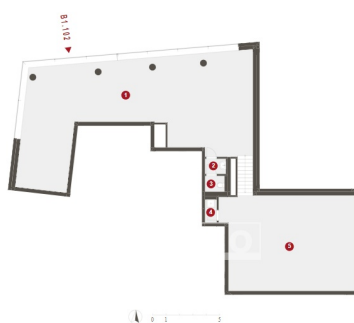


Prodej komerčního prostoru, 196 m²

Na Laurové, Praha 5, Praha



17 890 000 Kč
za nemovitost



Vyřizuje

SATPO clientské
centrum

Tel.: +420 296 336 901

GSM: +420 702 205 205

E-mail: info@satpo.cz

Celková plocha:	196 m ²	Počet podlaží:	1
Druh objektu:	smíšená	Stav objektu:	novostavba
Účel budovy:	Jiný	Plocha skladů:	4 m ²
Ostatní:	Bezbarierový přístup; Výtah	Energetická náročnost:	G - Mimořádně nehospodárná

POPIS NEMOVITOSTI: Nabízíme k prodeji nebytový prostor s možností využití jako maloobchodní prodejna nepotravinářského zboží. K jednotce patří i sklad, který je v ceně a 2 garážová stání, které v ceně nejsou.

Jednotka o celkové ploše 196m² se nachází v Rezidenci Laurová v lukrativní lokalitě Prahy 5, nedaleko obchodního centra OC Smíchov. Lokalita nabízí výbornou dopravní dostupnost autem i MHD do historického centra, na pražský okruh či na mezinárodní letiště. Má kompletní občanskou i kulturní vybavenost, zdravotní péči, kadeřnictví, kosmetiku, masáže a místní obchody s potravinami. V těsné blízkosti se nachází státní i soukromé vzdělávací instituce všech stupňů a nepřeberné možnosti volnočasových aktivit pro všechny věkové kategorie. K procházkám či výletům láká park Paví vrch, Santoška, Sady na Skalce, Prokopské údolí a Smíchovská náplavka.

Prostor má vchod z ulice Radlická. Jedná se o prodej jednotky ve výstavbě a zatím bez kolaudace. Druhé garážové stání není v ceně, ale je možné ho dokoupit. Projekt bude mít recepci se službou 24/7, která bude k dispozici i pro tento prostor.

Novostavba se nachází mezi ulicemi Na Laurové, Radlická, Na Neklaně a bezejmennou komunikací v Praze 5 – Smíchov. Nabízí komerční prostory od 34 m² do 226 m² a bytové jednotky s dispozicí 1+kk až 5+kk o výměře 31 m² až 204 m² s balkónem, lodží, terasou či předzahrádkou. Rezidenční stavba je ve výstavbě a dokončena bude v 1. čtvrtletí 2027. Jednotky a byty jsou již v prodeji. Interiér lze využít jako obchod, ordinaci, služby či kanceláře.

Pro více informací nás neváhejte kontaktovat.