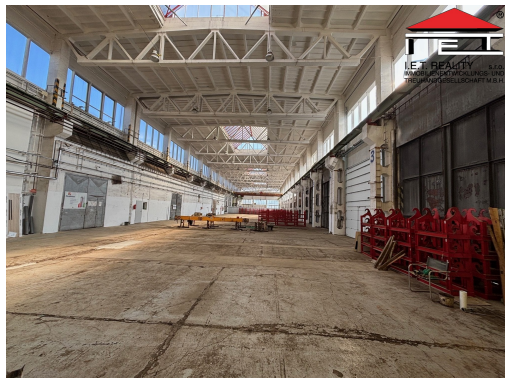


## Pronájem skladové - výrobní jeřábové haly, Ostrava - Svinov

Polanecká, 72100, Svinov, Ostrava



### 1 160 Kč

 za m<sup>2</sup>/rok

+ elektřina, voda, teplo dle skutečné spotřeby + vratná kauce, + provize RK ve výši 1 x nájem + DPH



Vyřizuje

**Jarmila Diblíková**
**Tel.:** +420 595 021 011

**GSM:** +420 727 880 695

**E-mail:**
[diblikova@12.ietreality.cz](mailto:diblikova@12.ietreality.cz)

<b>Celková plocha:</b>	1900 m <sup>2</sup>	<b>Počet podlaží:</b>	1
<b>Druh objektu:</b>	smíšená	<b>Stav objektu:</b>	velmi dobrý
<b>Účel budovy:</b>	Sklad	<b>Výrobní plocha:</b>	1900 m <sup>2</sup>
<b>Plocha skladů:</b>	1900 m <sup>2</sup>	<b>Umístění objektu:</b>	rušná část obce
<b>Energetická náročnost:</b>	G - Mimořádně nevhodná		

**POPIS NEMOVITOSTI:** Nabízíme Vám pronájem výrobní, skladové haly, případně také pro obchodní účely, nacházející se v Ostravě - Svinově. Prostory nabízené haly s vlastním sociálním zázemím (šatna, sprchy, denní místnost) a odděleným skladem mají celkovou výměru 700m<sup>2</sup>, 1100m<sup>2</sup> až 1900m<sup>2</sup>. Halu je možné pronajmout jako celek, případně ji rozdělit na části. Hala má k dispozici plně funkční dva mostové jeřáby 10 t a 8 t, vjezdové vrata ze dvou stran. Jedná se o velice kvalitní, čistou, světlou halu, která poskytne zázemí jak pro výrobní provoz, ale nabídne také velice pěkné zázemí kancelářů, nacházejících se v administrativní části budovy. Také vytápěné zázemí pro zaměstnance, jako šatny, sociální zázemí je umístěno přímo v přízemí haly. Hala s dostatečným denním světlem je určena k pronájmu, nabízí velice dobrou dostupnost, manipulaci, napojení na směr Brno, Polsko, Slovensko. Elektřina je účtována samostatně dle podružného měření. Areál také nabízí využití venkovní zpevněné plochy u haly a to jako manipulační, odstavnou plochu. K dispozici cca 1.500m<sup>2</sup>. Nájemné u zpevněné plochy je 200,-Kč/m<sup>2</sup>/rok bez DPH. Těším se na osobní setkání s Vámi, kde Vás halou a ostatními prostory provedu. Neváhejte mě kontaktovat.