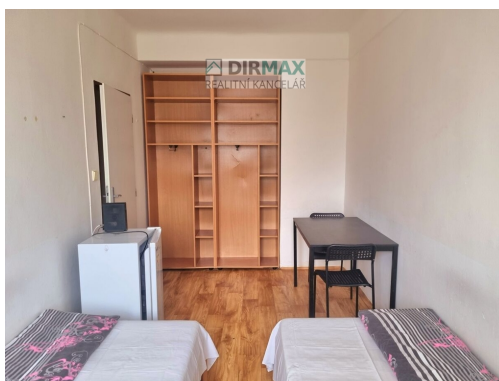
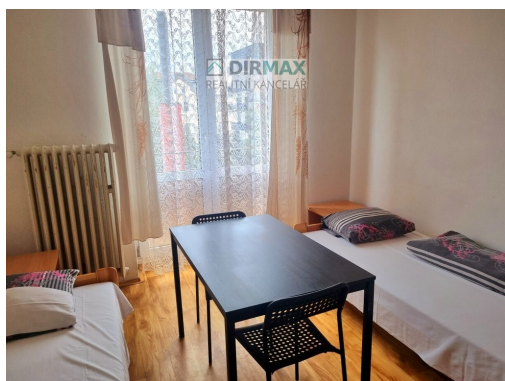
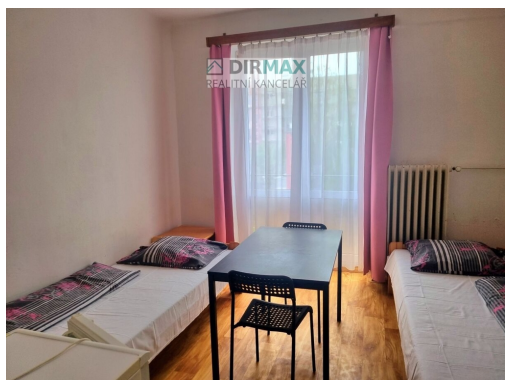


## Pronájem studentského lůžka v zařízeném dvoulůžkovém pokoji 15m<sup>2</sup>, Zahradní ulice, Plzeň

Zahradní, Plzeň 2-Slovany, Plzeň



**4 600 Kč**  
za měsíc

cena nájmu za 1 osobu /  
lůžko, včetně služeb a  
energií, provize RK 4600,-  
Kč



Vyřizuje

**Eliška Vostracká**
**Tel.:** +420 607 889 595

**GSM:** +420 607 075 338

**E-mail:**
[eliska.vostracka@dirmax.cz](mailto:eliska.vostracka@dirmax.cz)

<b>Dispozice bytu:</b>	Jiný	<b>Podlaží v domě:</b>	2
<b>Počet podlaží v domě:</b>	5	<b>Celková podlahová plocha:</b>	15 m <sup>2</sup>
<b>Druh objektu:</b>	panelová	<b>Stav objektu:</b>	velmi dobrý
<b>Vlastnictví:</b>	osobní	<b>Umístění objektu:</b>	centrum obce
<b>Doprava:</b>	vlak; dálnice; silnice; MHD; autobus	<b>Elektrina:</b>	Elektro - 230 V
<b>Voda:</b>	Vodovod	<b>Telekomunikace:</b>	Internet
<b>Plyn:</b>	Plynovod	<b>Topení:</b>	Ústřední - dálkové
<b>Odpad:</b>	Kanalizace	<b>Ostatní rozvody:</b>	Kabelová televize; Kabelové rozvody; Ostatní rozvody
<b>Energetická náročnost:</b>	C - Úsporná		

**POPIS NEMOVITOSTI:** Ve výhradním zastoupení Vám nabízíme pronájem lůžek v rámci studentských buněk kolejniho typu. V každé buňce se nachází dva neprůchozí samostatné pokoje. V pokoji jsou dvě lůžka, skříň, noční stolky, jídelní stůl se židlemi. Každý pokoj má menší ledničku s mrazákem. Každá buňka má vlastní sociální zařízení. Sprchový kout je od toalety oddělený. Kuchyň je společná i pro další buňky na patře, je vybavená skřínkami, dřezem a sporákem s troubou. V kuchyňce je k dispozici pračka na mincovník. Vlastní spotřebiče na pokojích vyjma vařičů jsou

povoleny. Každá buňka má svoje internetové připojení. Cena měsíčního nájmu na osobu / lůžko je 4600,- Kč, v ceně jsou veškeré služby i energie, tj. voda, topení, elektřina, internet, úklid a výměna lůžkovin. Nabídka je určena pouze pro studenty. Veškerá občanská vybavenost je v bezprostřední blízkosti vč. obchodů s nejrůznějším zaměřením, Billa, pekárna, lékárna atd. Vzdálenost na tramvaj č. 1 je 2 minuty chůze, v centru je tramvaj za cca 8 minut. Blízko je několik parků vč. parku Homolka. PENB - C. Další informace v RK.