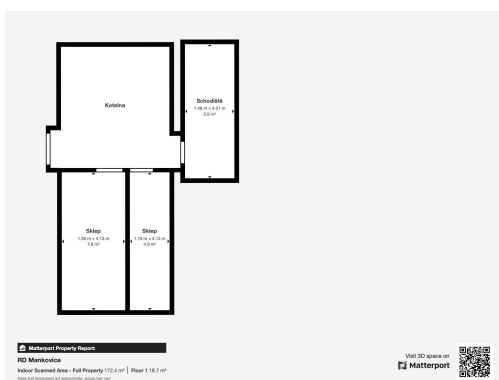


Prodej rodinného domu, Mankovice.

Mankovice



4 700 000 Kč
za nemovitost



Vyřizuje
Petr Podhajský
GSM: +420 774 980 366
E-mail:
petr.podhajsky@century21.cz

Poloha objektu:	samostatný	Druh objektu:	cihlová
Stav objektu:	dobrý	Počet podlaží v objektu:	2
Typ domu:	patrový	Zastavěná plocha:	108 m ²
Užitná plocha:	197 m ²	Plocha parcely:	817 m ²
Plocha sklepu:	17 m ²	Ostatní:	Garáž
Elektřina:	Elektro - 230 V	Voda:	Místní zdroj vody; Vodovod
Plyn:	Plynovod	Odpad:	Kanalizace
Energetická náročnost:	G - Mimořádně nehospodárná		

POPIS NEMOVITOSTI: Naše realitní kancelář Century 21 3D Reality Vám zprostředkuje prodej rodinného domu v obci Mankovice.

Jedná se o zděnou stavbu částečně podsklepeného řadového dvoupodlažního domu se sedlovou střechou o zastavěné

ploše 108 m². Stáří domu cca 43 let, po částečné rekonstrukci. V minulosti byly vyměněny plastová okna a vstupní dveře, střecha (pálená taška) a fasáda, jinak je dům v původním, udržovaném stavu.

Součástí domu je garáž se sekčními vraty. K domu náleží oplocená zahrada s vjezdovou bránou o výměře 682 m². Na zahradě se dále nachází zděný, podsklepený, dvoupatrový zahradní domek o půdorysu 27 m². Celková výměra pozemků včetně zastavěných ploch budov činí 817 m². Dům je napojen na vodu, kanalizaci, elektřinu a plyn. Vytápění zajišťuje plynový kotel či kotel na tuhá paliva, ohřev teplé vody pomocí bojleru.

V přízemí se nachází vstupní chodba, hala, obývací pokoj s balkonem a ložnice, samostatné WC a garáž. Patro nabízí vstupní chodbu, obývací pokoj s balkonem, ložnici, kuchyň s rohovou kuchyňskou linkou, koupelnu a samostatné WC. Sklepní prostory se skládají z chodby, kotelny, komory a prádelny a ze sklepa je možný vstup na zahradu za domem.

Zahradní domek je podsklepený, kde ve sklepě se nachází studna. Další dvě patra jsou podobného půdorysu vybavena okny a dveřmi. Domek je v původním, udržovaném stavu, je napojen na elektřinu.

Dům se nachází ve středu obce u hlavní komunikace, nedaleko obecního úřadu a autobusové zastávky. V těsném okolí domu je zástavba rodinných domů. Výhodou je nájezd na dálnici ve vzdálenosti cca 2 km.

Projděte si dům skrze náš 3D scan a v případě zájmu se s Vámi rádi uvidíme na osobní prohlídce.