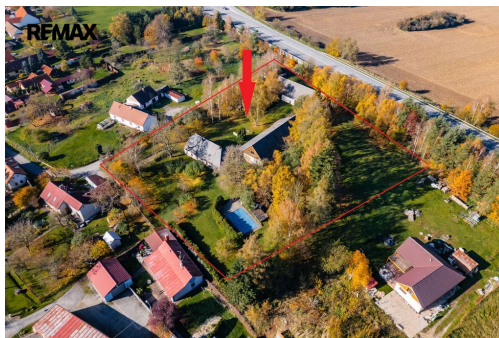


Prodej nemovitostí s pozemkem 8207 m²

Družstevní, Tábor



15 750 000 Kč
za nemovitost



Vyřizuje

Monika Kristová**GSM:** +420739500502**E-mail:**monika.kristova@re-max.cz**Celková plocha:** 8 207 m²**Inženýrské sítě:** vodovod; kanalizace;
plyn; elektřina**Komunikace:** asfaltová**Druh pozemku:** pro bydlení**Doprava:** vlak; dálnice; silnice;
MHD; autobus

POPIS NEMOVITOSTI: Nabízíme jedinečnou příležitost koupě nemovitostí rodinného domu, hospodářské budovy a stodoly s pozemkem o celkové výměře 8.207 m² v lokalitě Tábor - Čekanice. Budovy se datují z r. 1855 a sloužili jako hospodářská usedlost, statek.

Nabídka je výjimečná svým rozsahem jak pozemku, tak i budov a jejich umístěním přímo v širším centru Tábora, kde už se takové nabídky víceméně nevyskytují.

Pozemek o výměře 8.207 m² je z části zastavěný: RD 176 m², hospodářská budova 427 m², stodola 294 m², zbývající část 7.310 m² tvoří zahrada.

Rodinný dům je přízemní, nepodsklepený s možností vybudování obytného podkroví. Zdivo je kamenné, střecha sedlová s eternitovou krytinou. Před 20 lety byla vybudovaná nová koupelna s WC a v celém přízemí byla položena nová dlažba. Nemovitost je udržovaná, ale přesto je nutné počítat s rekonstrukcí včetně střechy.

Dispoziční řešení domu je 3+1, kuchyně s jídelním koutem, 2 ložnice přístupné z kuchyně, ale neprůchozí. Třetí ložnice je přístupná z prostorné chodby, která nabízí místo pro schodiště do podkroví. Koupelna je malá se sprchovým

koutem, umyvadlem a toaletou, dále pak zádveří. Dům má dva vchody.

Dům je napojený na elektřinu, obecní vodovod a kanalizaci. Na pozemku je studna se zavedenou vodou do domu. Ohřev vody zajišťuje elektrický bojler. Byla vybudovaná plynová přípojka až k domu, ale po domě plyn rozvedený není. Vytápění je řešeno kamny (pecí) na tuhá paliva (dřevo, uhlí), které jsou umístěné v kuchyni s rozvedem radiátory do ostatních pokojů.

Napravo od rodinného domu stojí hospodářská stavba se zastavěnou plochou 427 m². Jedná se o samostatně stojící budovu s půdou, sloužící z části jako sklad a dílna.

Přímo naproti domu je stodola se sedlovou střechou se zastavěnou plochou 294 m², která v současné době nemá využití.

Na nemovitostech nevázne žádné zástavní právo, vyjma věcného břemene pro zřízení přípojky elektřiny ve prospěch společnosti EON.

V každém případě stojí za zmínku krásný, udržovaný pozemek, se vzrostlými stromy, který tvoří uzavřený celek. Na pozemku se nachází bazén o velikosti 8,53 x 4,27 m² s hloubkou 1,8 m, objemem 56 m³, plochou 36 m² s pískovou filtrací a regulátorem solárního ohřevu.

V místě je veškerá občanská vybavenost v dosahu a skvělé dopravní napojení na dálnici Praha - Tábor - České Budějovice.

Tato jedinečná nabídka může být příležitostí pro jednotlivého zájemce pro zbudování vlastního rodinného sídla, nebo příležitostí k realizaci podnikatelského záměru.

Pro bližší informace a zájmu o prohlídku, prosím kontaktujte makléřku nabídky.
Prodávající si vyhrazuje právo vybrat kupujícího na základě jím zvolených kritérií.