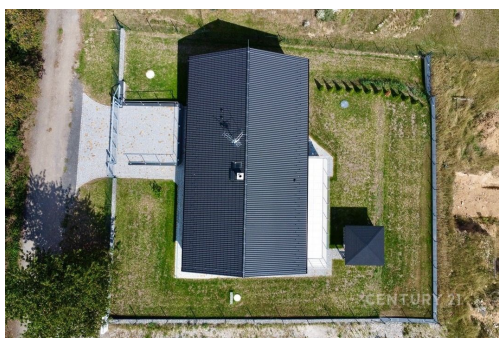


## Novostavba 4+kk Postupice

Postupice



**11 221 122 Kč**  
za nemovitost



Vyřizuje  
**Martina Veselská**  
GSM: 420777737112  
E-mail:  
[martina.veselska@century21.cz](mailto:martina.veselska@century21.cz)

<b>Poloha objektu:</b>	samostatný	<b>Druh objektu:</b>	cihlová
<b>Stav objektu:</b>	novostavba	<b>Počet podlaží v objektu:</b>	1
<b>Typ domu:</b>	přízemní	<b>Zastavěná plocha:</b>	158 m <sup>2</sup>
<b>Užitná plocha:</b>	158 m <sup>2</sup>	<b>Plocha parcely:</b>	802 m <sup>2</sup>
<b>Plocha zahrady:</b>	802 m <sup>2</sup>	<b>Plocha sklepu:</b>	39 m <sup>2</sup>
<b>Doprava:</b>	vlak; silnice	<b>Elektrina:</b>	Elektro - 230 V
<b>Voda:</b>	Místní zdroj vody	<b>Odpad:</b>	Kanalizace
<b>Energetická náročnost:</b>	B - Velmi úsporná		

### POPIS NEMOVITOSTI:

Nabízíme k prodeji novostavbu rodinného domu v klidné obci Postupice, pouhých 10 minut od Benešova. Tento moderní a energeticky úsporný dům nabízí příjemné bydlení v přírodě s výbornou dostupností do Prahy i dalších měst.

Parametry domu:

- Typ: Rodinný dům, novostavba
- Plocha: 4+kk, užitná plocha cca 120 m<sup>2</sup>
- Pozemek: 802 m<sup>2</sup>

- Energetická třída: B - nízké provozní náklady
- Parkování: 2 parkovací místa na pozemku

Vybavení a dispozice:

- Prostorný obývací pokoj s nerezovými křbovými kamny, s kuchyňským koutem a přístupem na terasu
- Terasa kolem kuchyně a obývacího pokoje o rozměrech cca 42 m<sup>2</sup>
- 3 samostatné ložnice, moderní koupelna s vanou a sprchovým koutem
- Zahrada s altánkem a možností zřízení bazénu
- Tepelné čerpadlo, podlahové topení, kvalitní okna a dveře pro maximální komfort
- Jímka 15m<sup>3</sup>, retenční nádrž 7m<sup>3</sup>, vrtaná studna
- Sklad zahradní techniky 18 m<sup>2</sup> a sklep 21 m<sup>2</sup> (1.PP)

Lokalita:

- Tichá lokalita v srdci přírody, vhodná pro rodiny i jednotlivce hledající klid
- Zámek Jemniště 4 km
- Nově zrekonstruovaná stylová restaurace s kvalitní gastronomií z lokálních surovin
- Dobrá občanská vybavenost v okolí (obchody, škola, školka, zdravotnická zařízení)
- Výborná dopravní dostupnost do Prahy (40 min autem) i Benešova (10 min autem)
- Autobusové i vlakové spojení

Pro více informací nebo prohlídku mě neváhejte kontaktovat.