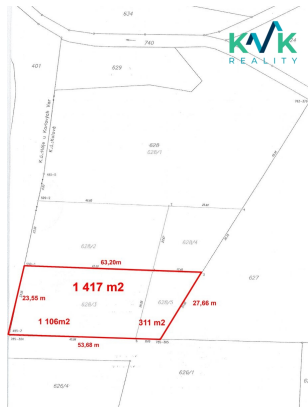


Pozemek, v územním plánu veden pro výstavbu rodinného domu 1417 m², Obec Kolová- okr. Karlovy Vary

Kolová



3 967 600 Kč
za nemovitost



Vyřizuje
Miroslav Podivín
GSM: 608050782
E-mail:
[miroslav.podivin@kvkrealit
y.cz](mailto:miroslav.podivin@kvkrealit
y.cz)



Celková plocha: 1 417 m²

Inženýrské sítě: vodovod; kanalizace;
elektrina

Druh pozemku: pro bydlení

Umístění objektu: klidná část obce

POPIS NEMOVITOSTI: Nabízíme mírně svažité pozemek o výměře 1 417 m² s vodovodním řádem a kanalizací v těsné blízkosti pozemku, umístěné v příjezdové cestě. Přípojka elektriny je v realizaci. Pozemek se nachází v obci Kolová, která je vzdálena pouhých 15 minut autem od Karlových Varů. Dle územního plánu je pozemek určen pro bydlení venkovského typu. Povrch pozemku je travnatý a příjezdová komunikace je zpevněná. Pro více informací kontaktujte realitního makléře.