

Chalupa v krásném prostředí Krušných hor, Rotava

Nejdecká, Rotava



2 999 000 Kč
za nemovitost



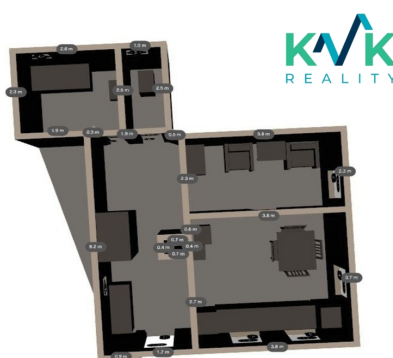
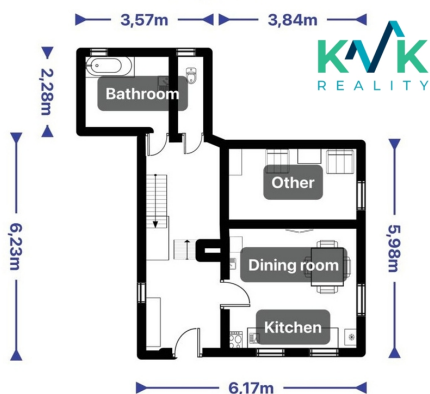
Vyřizuje

Ronald Majer

GSM: 608558138

E-mail:

ronald.majer@kvkrealty.cz



Zastavěná plocha: 60 m²

Plocha parcely: 1024 m²

Stav objektu: dobrý

Umístění objektu: klidná část obce

Komunikace: asfaltová

Voda: Vodovod

Odpad: Kanalizace

Užitná plocha: 80 m²

Druh objektu: smíšená

Počet podlaží v objektu: 2

Doprava: silnice; autobus

Elektrina: Elektro - 230 V; Elektro - 400 V

Telekomunikace: Telefon; Internet

Ostatní rozvody: Satelit

POPIS NEMOVITOSTI: Nabízíme k prodeji chalupu na rozmezí mezi obcemi Rotava a Šindelová. Nabízená nemovitost je ideálním místem pro ty, kteří touží trávit volný čas aktivním odpočinkem, s výhledem na krásnou přírodu, v drsném horském prostředí. Konkrétně se jedná o dvojpodlažní stavbu (1.NP + obytné podkroví), která je částečně podsklepená. Tato nemovitost se rozkládá na velkorysém pozemku o rozloze 1024 m² s rovinatou zahradou, ideální pro relaxaci, zahradničení nebo jiné venkovní aktivity. Chalupa je napojena na obecní vodovod, odpady jsou svedeny do jímky. V silniční komunikaci je však již obecní kanalizační vedení, do kterého se lze napojit (cca 10m). K chalupě náleží také samostatná garáž o ploše 48 m², která poskytuje dostatek místa pro parkování, dílnu či úložný prostor pro různé vybavení. ****Okolí a zajímavosti:****

Rotava se nachází v nádherném prostředí Krušných hor, což z ní dělá skvělou destinaci pro milovníky přírody a outdoorových aktivit. Okolí je protkáno turistickými a cyklistickými trasami, které vedou malebnou krajinou, lesy a

kolem přírodních úkazů. Mezi nejvýznamnější patří ****Rotavské varhany****, fascinující skalní útvar, který je oblíbeným cílem výletníků. Zajímavostí tohoto prozatím netknutého kraje je v okolí nezpočet. Vřele doporučujeme prohlídku.