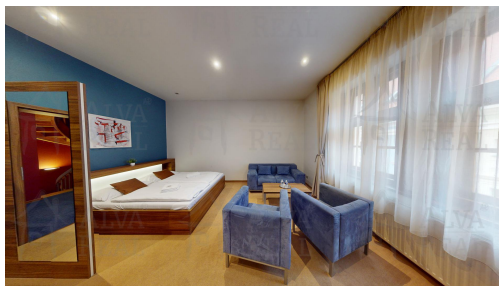


Prodej hotelu včetně vybavení v centru Kroměříže u Velkého náměstí.

Jánská, 76701, Kroměříž



Rezervace



Vyřizuje

Sylva Čadová

Tel.: 543 217 040

GSM: +420775560502

E-mail:

sylva.cadova@alvareal.cz

Zastavěná plocha:	278 m ²	Užitná plocha:	651 m ²
Plocha parcely:	278 m ²	Počet podlaží v domě:	3
Druh objektu:	smíšená	Stav objektu:	po rekonstrukci
Typ zařízení:	Hotel	Umístění objektu:	centrum obce
Doprava:	vlak; dálnice; silnice; MHD; autobus	Komunikace:	dlážděná
Elektrina:	Elektro - 230 V	Voda:	Vodovod; Rozvod studené a teplé vody
Telekomunikace:	Internet	Plyn:	Plynovod
Topení:	Ústřední - plynové	Odpad:	Kanalizace
Energetická náročnost:	G - Mimořádně nehospodárná		

POPIS NEMOVITOSTI: Nabízíme k prodeji čtyřhvězdičkový hotel v centru města Kroměříž v těsné blízkosti Velkého náměstí.

Hotel se nabízí plně vybavený a zařízený, k dispozici výtah (1.NP - 3.NP). Celkem 8 pokojů, z toho 5x dvoulůžkový + 2x čtyřlůžkový + 1x čtyřlůžkový apartmán.

Dispozice hotelu:

1.PP: wellness: pivní lázně, sauna s relaxační zónou.

1.NP: vstupní chodba, recepce hotelu, masérna, místnost pro aromaterapii, šatny pro wellness, WC, sprchy, sklad,

zázemí pro personál, kuchyně pro přípravu snídaní pro hosty, jídelna.

2.NP a 3.NP: hotelové pokoje a apartmán, v 2.NP úklidová místnost a sklad prádla.

Prostorný půdní prostor, kotelna. Celková užitná plocha 651,6 m² včetně wellness bez půdních prostor, dle projektové dokumentace.

Informace o pokojích: Pokoje jsou vybaveny kvalitním nábytkem zhotoveným na míru, v každém z nich se nachází televize, dostatek úložných prostor (skříně, komody). Moderně zařízené koupelny, v každé sprchový kout, ve třech i vana. Velká zrcadla, dostatečné osvětlení.

Kroměříž je krásné historické město, které každoročně navštíví mnoho českých i zahraničních turistů, kteří vyhledávají mimo jiné nejvýznamnější kulturní památky na Moravě z období baroka jako Arcibiskupský zámek, Květnou a Podzámeckou zahradu, které jsou zapsány na Seznam světového kulturního a přírodního dědictví UNESCO. Hotel je v provozu přibližně od roku 2009 a je provozován nájemcem. Před rokem 2009 proběhla rozsáhlá a nákladná rekonstrukce budovy, exteriér dle podmínek památkářů (dvojitá dřevěná okna, fasáda, vstupní dveře, střecha). Způsob ochrany nemovitosti: menší chráněné území, pam. rezervace - budova, pozemek v památkové rezervaci. Budova s číslem popisným - stavba ubytovacího zařízení. Energetickou třídu uvádíme G, vzhledem k umístění hotelu v pam. rezervaci se na objekt nevztahuje povinnost vyhotovit PENB.

Prosím a zároveň doporučuji, abyste si pustili 3D virtuální prohlídku a prošli se nemovitostí. Pro více informací kontaktujte makléře.

Jedná se o prodej 100% podílu na společnosti včetně movitého a nemovitého majetku společnosti.