

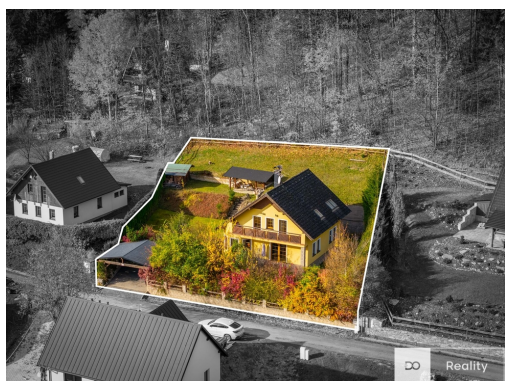
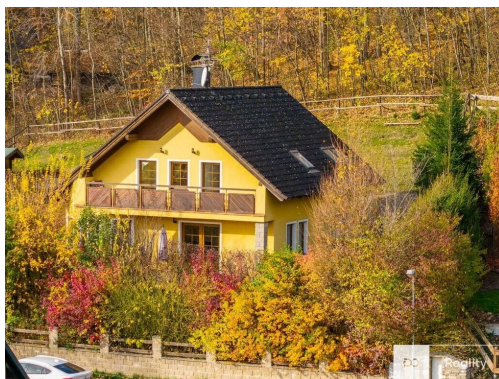


Prodej - Domy a vily

číslo zakázky: 2316

Prodej rodinného domu u sjezdovky, 137 m², pozemek 1 069 m²

Dolní Dvůr



12 990 000 Kč
za nemovitost



Vyřizuje

Mgr. Veronika Klozová

GSM: +420724891582

E-mail:

veronika.klozova@edoreality.cz

Poloha objektu: samostatný

Stav objektu: velmi dobrý

Typ domu: patrový

Užitná plocha: 137 m²

Plocha zahrady: 968 m²

Doprava: autobus

Elektrina: Elektro - 400 V

Topení: Lokální - tuhá paliva;
Lokální - elektrické

Energetická náročnost: F - Velmi nevhodná

Druh objektu: cihlová

Počet podlaží v objektu: 1

Zastavěná plocha: 101 m²

Plocha parcely: 1069 m²

Umístění objektu: klidná část obce

Komunikace: asfaltová

Telekomunikace: Internet

Odpad: Kanalizace

POPIS NEMOVITOSTI: Vstupte do světa pohody a přírody Krkonoš.

Představte si, že se vracíte domů, sněží a sněhové vločky tiše pokrývají krajinu. Jste na místě, které nabízí dokonalý

klid a útulnou atmosféru, kde se z okna ložnice otevírá výhled na zasněžené vrcholky hor, a vy cítíte, že čas tu plyne jinak. Tento rodinný dům v Dolním Dvoře, s dispozicí 5+1 a 137 m² užitné plochy, stojí na pozemku o velikosti 1 069 m² a nabízí kouzlo horského života.

Domov plný pohodlí

Srdcem domu je obývací pokoj s krbovými kamny, která vytopí celý dům a vytvoří útulnou atmosféru v zimních večerech. K dispozici je i elektrokotel pro celoroční využití. Velká okna poskytují výhled na vzrostlé keře, a přímý vstup na terasu láká k letním večerům s přáteli. Hned vedle obývacího pokoje je kuchyně s prosluněnou jídelnou, kde vaření a stolování bude příjemným rituálem.

Dominantní dřevěné schodiště vás dovede do patra, kde najdete tři prostorné pokoje, které mohou sloužit jako ložnice, pracovna nebo relaxační zóny. Dva pokoje mají balkon s výhledem na krkonošskou přírodu. Koupelna v patře s rohovou vanou a oddělenou toaletou je oázou klidu. Dům rovněž nabízí prostornou půdu, kterou lze využít podle vašich potřeb.

Zahrada a venkovní prostor

Zahrada s vzrostlými dřevinami poskytuje maximální soukromí a klid. U domu je zastřešené posezení, ideální pro letní grilování s přáteli, a prostor na bazén pro ty, kteří rádi tráví čas u vody. Zvonkohra místního kostela vytváří jedinečnou atmosféru, která činí Dolní Dvůr kouzelným místem.

Aktivita pro každého

Pokud máte rádi zimní sporty, tato lokalita je pro vás jako stvořená! V okolí se nachází hned několik skvělých ski areálů, které nabídnou zábavu a adrenalin na sněhu pro všechny úrovně lyžařů. Nejbližší sjezdovky jsou vzdálené jen pár kroků, konkrétně areál Ski Family Dolní Dvůr a Luisino údolí, kde si užijete skvělé lyžování v rodinné atmosféře. Pro náročnější lyžaře je nedaleko také Ski Resort Černá hora - Pec a Špindlerův Mlýn, který nabízí širokou škálu sjezdovek a moderní vybavení. Až budete mít po lyžování chuť na něco klidnějšího, v zimě je tu opravdu o zábavu postaráno, a to nejen na svazích, ale i na běžkách nebo sáňkách.

A v létě se také nudit nebudete, v okolí najdete spoustu turistických tras, cyklostezek a dalších aktivit. Můžete vyrazit na výšlap na Sněžku, nebo se vydat „po stopách expedice Apalucha“ ke známé stejnojmenné filmové chalupě. Na své si zde přijdou i cyklisté, kteří mohou na kolech objevovat krásy tohoto pohoří. Zdejší krajina vám nabízí opravdu nekonečné možnosti.

Dům s velkým potenciálem

Díky své poloze má dům i velký investiční potenciál dle vašich představ, takže pokud hledáte investiční příležitost v oblasti Krkonoš, tato nemovitost je ideální volbou. Turisté sem rádi míří nejen v zimě, ale i v letních měsících.

Váš nový domov

Pokud hledáte ideální místo pro život v Krkonoších, neváhejte a přijedte se podívat, abyste tu krásu viděli na vlastní oči.

Budu se na Vás těšit na prohlídce!