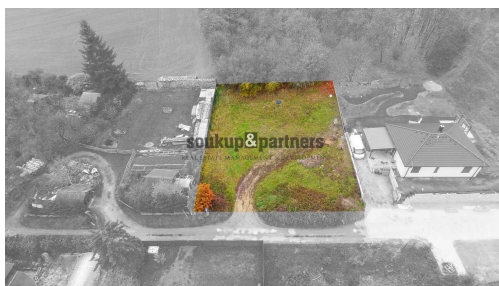
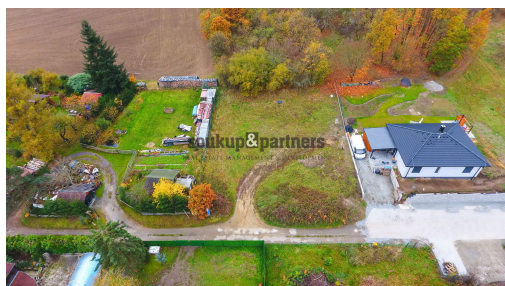
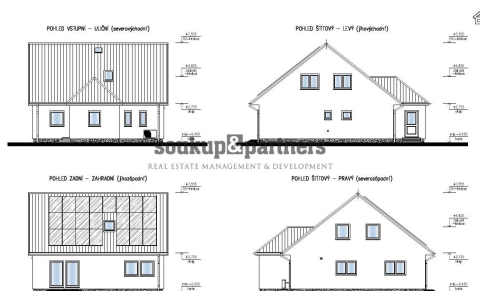


## Stavební pozemek s projektem - 1001 m<sup>2</sup>, Podělusy, Týnec nad Sázavou.

Týnec nad Sázavou



**4 500 000 Kč**  
za nemovitost

Cena uvedena vč. provize a právního servisu



Vyřizuje

**Jan Svoboda**

**Tel.:** 774 422 411

**GSM:** +420 776 759 931

**E-mail:**

[jan.svoboda@spartners.cz](mailto:jan.svoboda@spartners.cz)

**Celková plocha:** 1 001 m<sup>2</sup>

**Inženýrské sítě:** kanalizace; elektřina

**Doprava:** silnice; autobus

**Druh pozemku:** pro bydlení

**Charakter okolní zástavby:** venkovská

**Komunikace:** dlážděná

**POPIS NEMOVITOSTI:** Stavební pozemek s projektem - 1001 m<sup>2</sup>, který se nachází vysoko na kopci v obci Týnec nad Sázavou, části obce Podělusy. Z pozemku je krásný výhled do krajiny směrem na řeku Sázavu. Jedná se o pozemek s pravidelným tvarem, který disponuje vlastní vrtanou studnou (37 m<sup>2</sup>), dále je na pozemku vybudovaná přípojka elektřiny a je možné se připojit na tlakovou kanalizaci. K pozemku je v cenně PROJEKTOVÁ DOKUMENTACE na dřevostavbu rodinného domu od společnosti RD Rýmařov. Dům má 2 nadzemní podlaží, užitnou plochu 170 m<sup>2</sup>, dispozici 6+kk a v projektu je počítáno s TEPELNÝM ČERPADLEM NIBE, FOTOVOLTAIKOU a s teplovodním podlahovým vytápěním po celém domě. Veškerá občanská vybavenost je v Týnci nad Sázavou - 4 min. autem. Zastávka autobusu je cca 300m. Pro více informací volejte manažera nabídky.