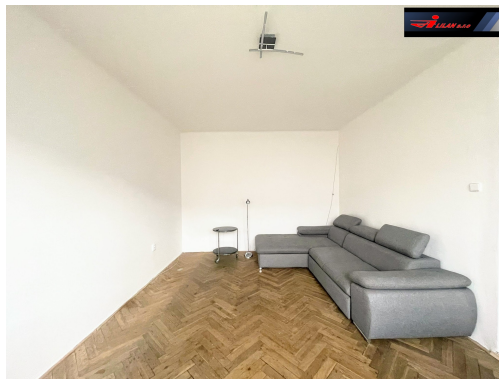


Podnájem 1+1 v České Lípě na Slovance.

Antonína Sovy, 47001, Česká Lípa



8 500 Kč

za měsíc

+ zálohy na vodu, teplo, elektřinu a plyn i úklid společných prostor, bez poplatků, + provize RK



Vyřizuje

Marcela Holubovská

Tel.: 603 853 637

GSM: +420 773 776 691

E-mail:

lilancz22@gmail.com

Dispozice bytu:	1+1	Podlaží v domě:	2
Počet podlaží v domě:	5	Celková podlahová plocha:	40 m ²
Druh objektu:	panelová	Stav objektu:	dobrý
Vlastnictví:	družstevní	Umístění objektu:	klidná část obce
Doprava:	vlak; silnice; MHD; autobus	Elektřina:	Elektro - 230 V
Voda:	Voda - dálkový vodovod	Telekomunikace:	Telefon; Internet
Plyn:	Plynovod	Odpad:	Kanalizace
Energetická náročnost:	G - Mimořádně nehospodárná		

POPIS NEMOVITOSTI: Nabízíme k dlouhodobému podnájmu družstevní byt 1+1 o podlahové ploše 35 m² ve zvýšeném přízemí panelového domu v České Lípě. Kuchyň vybavena plynovým sporákem s elektrickou troubou. Koupelna se sprchovým koutem a WC. Byt je vymalován, má plastová okna. Volný ihned. Vhodný maximálně pro 2 osoby, zaměstnané, se stálým příjmem. V místě je veškerá občanská vybavenost, dobré parkovací možnosti, vynikající dopravní dostupnost. Nájemné ve výši 8.500 Kč, náklady pro jednu osobu jsou 5.072 Kč a zahrnují zálohy na vodu, teplo, elektřinu a plyn i úklid společných prostor. V ceně nájmu není zahrnut poplatek za svoz odpadu a internet, který si nájemník zřídí sám. Za další osobu se navýší náklady na SUV a TUV o 750 Kč. Kauce 20.000,- Kč, provize RK 11.000,- Kč + DPH.