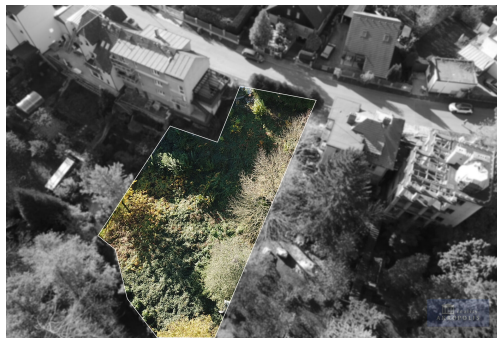


Pozemek o vel. 934 m², k výstavbě RD, k.ú. Kunratice (parc.č. 1445/2, 1444/1, 1446/1)

Strouhalova, Praha-Kunratice, Praha



21 990 000 Kč
za nemovitost



Vyřizuje
Jan Hrnčíř
Tel.: 224 919 013
GSM: 603 270 707
E-mail:
jan.hrncir@akropolisreality.cz

| | | | |
|--------------------------|-----------------------------------|-----------------------------------|---|
| Celková plocha: | 934 m ² | Druh pozemku: | pro bydlení |
| Inženýrské sítě: | vodovod; kanalizace; elektrina | Charakter okolní zástavby: | obytná |
| Umístění objektu: | klidná část obce | Doprava: | vlak; dálnice; silnice; MHD; autobus |

POPIS NEMOVITOSTI: Nabízíme k prodeji pozemek o celkové výměře 934 m² v oblíbené lokalitě Praha-Kunratice, ulice Strouhalova. Pozemek je připraven k výstavbě, s veškerými inženýrskými sítěmi, což poskytuje ideální podmínky pro realizaci stavebního záměru. Na pozemku byl vypracován projekt pro výstavbu vícegeneračního domu. Pozemek tak přináší jedinečnou příležitost pro investory i zájemce o rodinné bydlení.

V minulosti bylo vydáno územní rozhodnutí pro výstavbu rodinného domu se čtyřmi podlažními a se 2 bytovými jednotkami a s vestavěnou garáží pro 2 park. stání (Dle stavebního zákona ovšem lze rodinný dům rozdělit až na 3 bytové jednotky). Jedná se o objekt z jedné strany zapuštěný do svahu o 1.PP + 2.NP+podkroví. Na základě vydaného rozhodnutí byla povolena výjimka na vyšší zastavitelnost plochy pozemku na 31,9%. Stavba bude napojena na inženýrské sítě jako je vodovod, kanalizace a elektrina. Pro vytápění budou sloužit 2 vrty pro tepelná čerpadla.

Pozemek je rozdělen do dvou funkčních částí: na části o výměře 465 m² platí regulativ OB - čistě obytné, což umožňuje výstavbu rodinného domu, a část o velikosti 469 m² má regulativ ZMK - zeleň městská a krajinná, která nabízí možnosti k vybudování zelené plochy, zahrady nebo parku, čímž se zajišťuje dostatek prostoru pro rekreační účely a příjemné prostředí pro relaxaci.

Lokalita Kunratice je velmi vyhledávanou částí Prahy s kompletní občanskou vybaveností v okolí. V docházkové vzdálenosti se nacházejí mateřské a základní školy, což ocení především rodiny s dětmi. Pro sportovní nadšence jsou v blízkosti různé sportovní areály, hřiště, a možnost krásných procházek nebo cyklistiky v okolí Kunratického lesa. Kunratice jsou známé také svou přátelskou komunitou a příjemným prostředím.

V okolí najdete také širokou nabídku obchodů a supermarketů, které vám zajistí pohodlné nákupy bez nutnosti dojíždět. V oblasti se nachází pošta, lékařské služby a několik restaurací a kaváren, které přináší pohodlí a komfort pro každodenní potřeby obyvatel. Dopravní dostupnost do centra Prahy je velmi dobrá, s pravidelnými autobusovými linkami MHD (linky 193 a 203) směřujícími na stanici metra Kačerov (linka C), což zajišťuje snadný přístup do města i širšího okolí.

Tento pozemek nabízí ideální kombinaci klidného prostředí, dostupnosti veškerých služeb a výborné dopravní dostupnosti do centra Prahy.