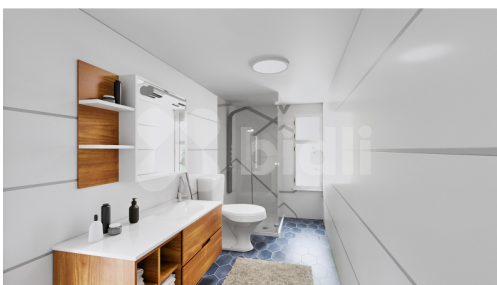


Rodinný dům 199 m², Dvorce, okres Bruntál

Lípová, 79368, Dvorce



1 999 900 Kč

za nemovitost

včetně provize a právního servisu



Vyřizuje

Ondřej Novotný

Tel.: 774 110 007

GSM: 774 110 007

E-mail: info@bidli.cz

Poloha objektu:	samostatný	Druh objektu:	cihlová
Stav objektu:	dobrý	Počet podlaží v objektu:	3
Typ domu:	patrový	Zastavěná plocha:	245 m ²
Užitná plocha:	199 m ²	Plocha parcely:	699 m ²
Plocha zahrady:	454 m ²	Plocha sklepu:	8 m ²
Umístění objektu:	klidná část obce	Doprava:	silnice; autobus
Komunikace:	asfaltová	Elektrina:	Elektro - 230 V; Elektro - 380 V
Voda:	Voda - dálkový vodovod	Topení:	Ústřední - tuhá paliva
Energetická náročnost:	G - Mimořádně nevhodná		

POPIS NEMOVITOSTI: Nabízíme k prodeji prostorný rodinný dům o dispozici 5+1 v klidné obci Dvorce u Bruntálu. Tento dům, postavený v roce 1873, se nachází na pozemku o celkové ploše 699 m² a má dvě nadzemní podlaží. Díky svému rozvržení je vhodný i pro dvougenerační bydlení.

V přízemí se nacházejí dva pokoje, kuchyně, koupelna, samostatná toaleta, spíž, kotelna, malá dílna a garáž. V prvním patře jsou tři další pokoje a půdní prostory s potenciálem pro další rozšíření obytné plochy. Dům je v původním, ale udržovaném stavu, což umožňuje novým majitelům přizpůsobit si ho podle vlastních představ. Kuchyně je částečně zrekonstruovaná. Rekonstrukce koupelny je započatá. Zahrada o velikosti 454 m² je ideální pro relaxaci a odpočinek.

Nemovitost je napojena na obecní vodovod a elektrickou síť, odpad je řešen jímkou. Vytápění zajišťuje kotel na tuhá paliva, ohřev vody je pomocí elektrického bojleru. Podlahy v domě jsou kombinací dřeva a betonu.

V galerii jsou zobrazeny i vizualizace interiéru kuchyně, ložnice, obývací pokoj a koupelna. Slouží pouze pro představu, jak by místnosti mohly být řešeny.

Dvorce se nachází v malebné oblasti mezi Moravou a Slezskem, s dobrou dopravní dostupností po státní silnici spojující Olomouc a Opavu. Obec disponuje širokou občanskou vybaveností, včetně mateřské a základní školy, pošty, lékaře, lékárny a dalších služeb.

Neváhejte nás kontaktovat pro více informací nebo sjednání prohlídky. Tento dům může být ideálním místem právě pro vás!.