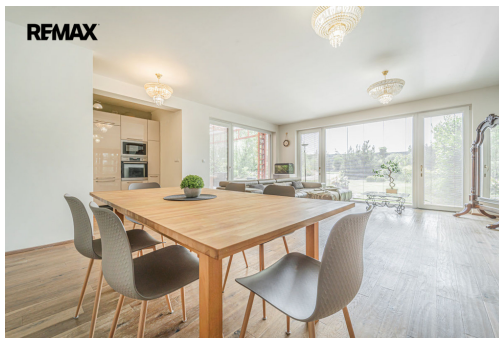
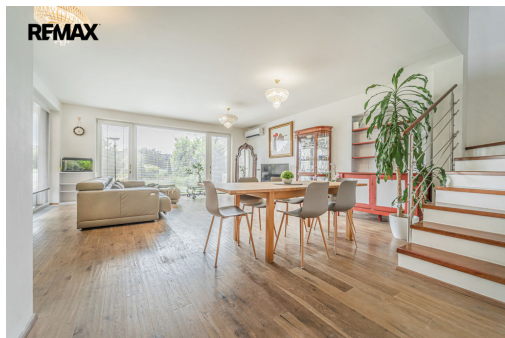


## Prodej RD 5+KK, 152 m<sup>2</sup>, Praha 4

Lhenická, Praha 12, Praha



### 22 490 000 Kč

 za nemovitost

včetně provize a právního servisu



Vyřizuje

**Vitalii Kremenko****GSM:** +420777433446**E-mail:**[vitalii.kremenko@re-max.cz](mailto:vitalii.kremenko@re-max.cz)

<b>Poloha objektu:</b>	řadový	<b>Druh objektu:</b>	cihlová
<b>Stav objektu:</b>	velmi dobrý	<b>Počet podlaží v objektu:</b>	2
<b>Typ domu:</b>	patrový	<b>Zastavěná plocha:</b>	108 m <sup>2</sup>
<b>Užitná plocha:</b>	152 m <sup>2</sup>	<b>Plocha parcely:</b>	742 m <sup>2</sup>
<b>Doprava:</b>	MHD	<b>Komunikace:</b>	asfaltová
<b>Elektrina:</b>	Elektro - 230 V	<b>Plyn:</b>	Plynovod
<b>Odpad:</b>	Kanalizace	<b>Energetická náročnost:</b>	B - Velmi úsporná

### POPIS NEMOVITOSTI: Tento rodinný dům není pro každého!

Rodina, která si cení pohodlí, atmosféru, tradici a bezpečnost - to vše v tomto útulném rodinném domě pocítí. Nabízíme Vám k prodeji útulný a komfortní dům 152 m<sup>2</sup>, s pozemkem 742 m<sup>2</sup>. Dům se nachází v tiché a klidné části Prahy 4, Cholutice. Všechny ložnice jsou umístěny samostatně, takže každý člen rodiny má svůj vlastní prostor. Prostorný obývací pokoj poskytne příležitost pro návštěvu celé rodiny, přátel nebo příbuzných. V teplejších měsících můžete večeřet a užívat si klidu v prostorné terase nebo si přečíst knihu v pohodlném křesle. S rodinou nebo přáteli si také můžete připravit lahodné steaky na grilu. Z obývacího pokoje nabízí velká okna krásný výhled do vaší zahrady. V přízemí se nachází bezbariérový vstup, dále malá ložnice a koupelna, což může velmi vyhovovat například starším rodičům. Ve druhém patře jsou tři samostatné ložnice a prostorná koupelna s oddělenou toaletou. Z oken dvou ložnic je nádherný výhled do přírody a krásné rostliny vaší zahrady. V horkých letních dnech můžete doma vytvořit chladnou atmosféru pomocí klimatizačního systému. Na pozemku jsou zasazené nádherné okrasné stromy, květiny a zelený nádherný trávník, na kterém je zavedeno automatické zalévání. K domu náleží garáž a dva parkovací místa před

domem.V domě je zaveden centrální vodovod i kanalizace, vytápění je plynové. Provozní náklady, cca 10 000 Kč měsíčně.

U domů zastavka BUS.

800 m. - přírodní park Modřanska rokle.

2 km. - školka a základní škola, supermarket.

3,6 km. - OC Modřany.

4,5 km. - obchodní zóna SAPA Praha.

5,9 km. - Prague British International School