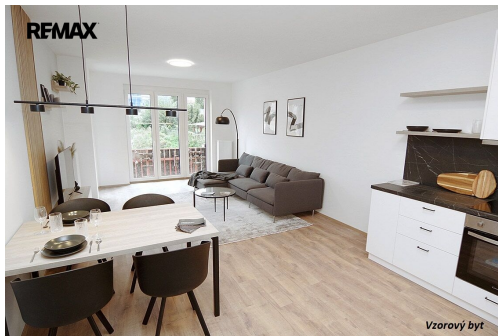


K prodeji byt 3kk, 97m² + balkón/terasa + parkovací stání, ul. Švermova, Liberec.

Tovární, Liberec (nečleněné město), Liberec



9 618 000 Kč
za nemovitost

cena včetně provize,
právního a finančního
servisu



Vyřizuje

Pavel Albert

Tel.: +420 733 149 056

GSM: +420602225325

E-mail:

pavel.albert@re-max.cz

Dispozice bytu:	4+kk	Podlaží v domě:	6
Počet podlaží v domě:	7	Celková podlahová plocha:	106 m ²
Druh objektu:	cihlová	Stav objektu:	projekt
Vlastnictví:	osobní	Balkón:	8 m ²
Sklep:	1 m ²	Umístění objektu:	klidná část obce
Doprava:	vlak; dálnice; silnice; MHD; autobus	Elektřina:	Elektro - 230 V
Voda:	Vodovod	Telekomunikace:	Internet
Plyn:	Plynovod	Odpad:	Kanalizace
Ostatní rozvody:	Kabelová televize	Energetická náročnost:	B - Velmi úsporná

POPIS NEMOVITOSTI: Nabízíme Vám k prodeji byt v osobním vlastnictví v novém projektu "Zahrada Gallas", který se nachází v těsné blízkosti centra města Liberec při ulici Švermova - Tovární umístěné v budově "SO14". Byt v dispozici 4+kk jsou v 6 NP s výtahem o výměře cca 97 m² + terasa/balkón + vyhrazené vnitřní parkovací stání v ceně.

Aktuální kompletní nabídku bytových jednotek, které jsou momentálně k dispozici najdete přímo na zahradagallas

Zahájení výstavby - jaro/2025. Dokončení kolaudace - jaro/2027.
Srdečně Vás zveme na prohlídku " Vzorového bytu".

Nový developerský projekt „ Zahrada Gallas“, je navržen jako soubor sedmi bytových domů o sedmi nadzemních a jednom podzemním podlaží s výtahem. Do osobního vlastnictví celkem 49 bytových jednotek v dispozicích 1+kk, 2+kk, 3+kk, 4+kk a byty typu PENTHOUSE 4+kk a mají rozlohu od 40 m² do 120 m².

Většina bytů má balkón, terasu či předzahrádku. V ceně většiny bytů je sklep, terasa/balkón a přiřazené podzemní garážové stání.

Projekt Zahrada Gallas představuje moderní bydlení, které plně odpovídá požadavkům 21. století. Budovy se vyznačují elegantní podobou, jsou realizovány z těch nejvyšších a nejnovějších stavebních materiálů, přičemž respektují horský ráz prostředí Liberce. Byty okouzlí především prostornými okny a komfortními balkony s panoramatickými výhledy na Liberec, Jizerské hory a okolní přírodu. Budoucí majitelé ocení promyšlené dispozice bytů, které zajišťují pohodlné a kvalitní bydlení. Vnitřní uspořádání je navíc přizpůsobeno pro vestavěné skříně, což umožňuje maximálně využít celý obytný prostor praktickým způsobem.

Je zde veškerá občanská vybavenost krajského města, bohatý kulturní, společenský život, v blízkosti města příroda.

Díky dobré dopravní dostupnosti do zaměstnání jak v rámci města Liberec, tak na rychlostní komunikaci Praha, Česká Lípa, možnostem péče o děti, dostatečné kapacitě vzdělání v základních, středních školách, vysoké škole TUL, řadě příležitostí k využití volného času, sportovních zařízení, aktivit v přírodě, je město předurčeno ke kvalitnímu životu rodin i jednotlivců.

Inzerát je pouze informativní. Prodávající si vyhrazuje právo vybrat kupujícího na základě jím zvolených kritérií.