

Prodej pozemku pro výstavbu RD v Chuderovci okr. Ústí nad Labem

40002, Chuderov



3 990 Kč
za m²



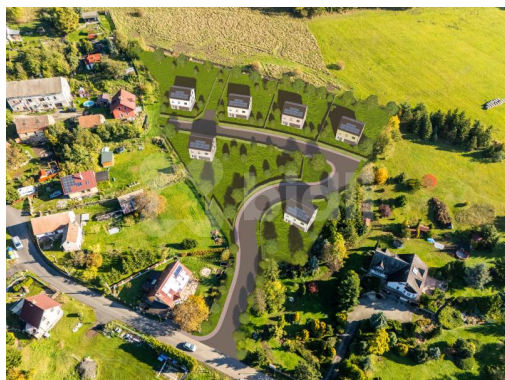
Vyřizuje

Eva Hrabáková

Tel.: 774 110 007

GSM: 774 110 007

E-mail: info@bidli.cz



Celková plocha:	905 m ²	Druh pozemku:	pro bydlení
Inženýrské sítě:	vodovod; kanalizace; elektrina	Doprava:	dálnice; silnice; MHD; autobus

POPIS NEMOVITOSTI: Nabízíme k prodeji zasítovaný pozemek o velikosti 905 m² ze souboru šesti atraktivních stavebních pozemků v obci Chuderovec. Ke každému pozemku bude vydáno stavební povolení k výstavbě patrového rodinného domu. Pozemky se nacházejí v klidné lokalitě CHKO s výbornou dostupností do městské infrastruktury. Klidné a zelené prostředí s dobrým spojením na Ústí nad Labem.

Inženýrské sítě: voda, elektrina, kanalizace, vnitřní asfaltová komunikace. Dokončení a kolaudace sítí je naplánována na červenec 2025.

Území bude připraveno pro výstavbu RD vybudováním komunikací a inženýrských sítí -splaškové i dešťové kanalizace, pitného vodovodu, rozvodu NN, veřejného osvětlení, skupinové ČOV vč. přípojky NN a ochrany území před přívalovými vodami. Inženýrské sítě jsou umístěny pod vozovkami a chodníky. Domovní přípojky jsou ukončeny buď v plastových pilířcích s měřením, umístěných na hraně pozemku (přípojka NN) či v revizní kanalizační šachtě na pozemku stavebníka (splašková kanalizace) nebo ve vodoměrné šachtě rovněž na pozemku stavebníka (vodovod).

Lokalita:

Obec Chuderovec leží na okraji Ústí nad Labem, což zajišťuje vynikající dopravní dostupnost do centra města (pouhých 10minut autem). V obci a jejím okolí najdete vše, co potřebujete pro komfortní život, včetně základní občanské vybavenosti. Ústí nad Labem nabízí širokou nabídku služeb, škol, zdravotnických zařízení a obchodů. Obec

se nachází v malebné přírodě, v blízkosti lesů a polí, což ocení milovníci přírody a klidného bydlení. S výbornou dostupností na dálnici a vlakové spoje je lokalita ideálním místem pro rodiny i pro ty, kteří hledají pohodlné spojení s městem.

Cena je za zasíťovaný pozemek včetně stavebního povolení - po kolaudaci sítí můžete prakticky hned stavět!!!
V případě zájmu nebo pro více informací nás neváhejte kontaktovat.