

Prodej, domy/rodinný, 164.93 m², Náves 9. května, Zruč, Zruč-Senec, Plzeň-sever [ID 66740]

Náves 9. května, Zruč-Senec

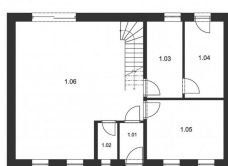


10 490 000 Kč
za nemovitost



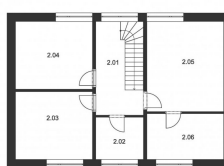
Vyřizuje
Zákaznická Linka
Tel.: 800100164
GSM: +420 800 100 164
E-mail:
realityspolu@bcas.cz

RD1 6+kk



| 1.NP | | |
|------|--------------------|----------------------|
| 1.01 | Záhrada | 349 m ² |
| 1.02 | Obývací | 2,45 m ² |
| 1.03 | Kuchyň | 2,78 m ² |
| 1.04 | Společná | 8,07 m ² |
| 1.04 | Technická místnost | 6,47 m ² |
| 1.05 | Lázeň | 12,85 m ² |
| 1.06 | Obývací pokoj + VA | 42,36 m ² |

RD1 6+kk



| 2.NP | | |
|------|-----------------|----------------------|
| 2.01 | Záhrada | 349 m ² |
| 2.02 | Obývací | 12,32 m ² |
| 2.03 | Kuchyně 2 | 4,78 m ² |
| 2.04 | Obývací pokoj 1 | 12,54 m ² |
| 2.04 | Obývací pokoj 2 | 12,54 m ² |
| 2.05 | Lázeň 2 | 20,89 m ² |
| 2.06 | Kuchyně | 12,8 m ² |

PLOCHA PARCELY: 349 m² PLOCHA STAVBY: 164,93 m² PLOCHA VÝSTAVBY: 349,00 m² CELKOVÁ NEMOVITOST: 9 990 000 Kč



PLOCHA PARCELY: 349 m² PLOCHA STAVBY: 164,93 m² PLOCHA VÝSTAVBY: 349,00 m² CELKOVÁ NEMOVITOST: 9 990 000 Kč



Poloha objektu: samostatný

Stav objektu: ve výstavbě (hrubá stavba)

Typ domu: patrový

Plocha parcely: 349 m²

Elektrína: Elektro - 230 V

Druh objektu: cihlová

Počet podlaží v objektu: 1

Užitná plocha: 164.93 m²

Umístění objektu: klidná část obce

Energetická náročnost: B - Velmi úsporná

POPIS NEMOVITOSTI: Nabízíme k prodeji moderní rodinný dům z developerského projektu Domy Zruč, který vzniká v oblíbené obci Zruč-Senec v těsné blízkosti Plzně. Projekt představuje komorní rezidenční bydlení s důrazem na soukromí, úsporný provoz a pohodlný rodinný život.

Dům RD 1.1 je navržen jako prostorné 6+kk s užitnou plochou 165 m² a zahradou o rozloze 349 m², díky čemuž nabídnou dostatek místa pro rodinné bydlení, práci z domova i volnočasové zázemí. Velkým benefitem je nízkoenergetické provedení, podlahové vytápění napojené na tepelné čerpadlo, napojení na městský vodovod a kanalizaci a celkově moderní koncept bydlení s důrazem na komfort a budoucí úsporu provozních nákladů. Energetická náročnost budovy je uváděna jako třída B / velmi úsporná.

Projekt je situován do klidného prostředí obce, které kombinuje příjemnou atmosféru menšího sídla s výbornou dostupností města. Ve Zruč-Senci najdete běžnou občanskou vybavenost včetně školy, školky, pošty, obchodu, restaurace, kavárny, sportovního areálu i dětského hřiště, nechybí ani zastávka MHD. Zároveň jste odsud během

několika minut v Plzni, což z této lokality dělá velmi atraktivní místo pro ty, kteří hledají klidné rodinné bydlení bez kompromisu v dostupnosti služeb a zaměstnání.

Pokud hledáte novostavbu rodinného domu v blízkosti Plzně, která nabídne moderní standard, vlastní zahradu a rozumně komorní projekt bez anonymního sídlištního charakteru, jsou Domy Zruč skvělou volbou.

Pro více informací o konkrétní jednotce, ceně, termínu dokončení a standardech dokončení nás neváhejte kontaktovat.