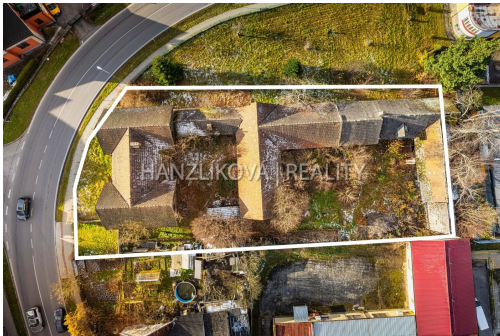




## prodej rozlehlého hospodářského stavení na pozemcích o výměře 1913 m<sup>2</sup>, Suchdol nad Lužnicí

Pražská, Suchdol nad Lužnicí



**4 900 000 Kč**  
za nemovitost



Vyřizuje

**Aneta Hanzlíková**

**Tel.:** +420 777 814 103

**GSM:** +420 777 814 103

**E-mail:**

[aneta.hanzlikova@hanzlikovareality.cz](mailto:aneta.hanzlikova@hanzlikovareality.cz)

|                               |                              |                                 |                     |
|-------------------------------|------------------------------|---------------------------------|---------------------|
| <b>Poloha objektu:</b>        | samostatný                   | <b>Druh objektu:</b>            | smíšená             |
| <b>Stav objektu:</b>          | před rekonstrukcí            | <b>Počet podlaží v objektu:</b> | 1                   |
| <b>Typ domu:</b>              | přízemní                     | <b>Zastavěná plocha:</b>        | 940 m <sup>2</sup>  |
| <b>Užitná plocha:</b>         | 940 m <sup>2</sup>           | <b>Plocha parcely:</b>          | 1913 m <sup>2</sup> |
| <b>Plocha zahrady:</b>        | 1913 m <sup>2</sup>          | <b>Umístění objektu:</b>        | centrum obce        |
| <b>Komunikace:</b>            | asfaltová                    | <b>Elektřina:</b>               | Elektro - 230 V     |
| <b>Voda:</b>                  | Voda - zdroj pro celý objekt | <b>Plyn:</b>                    | Plynovod            |
| <b>Energetická náročnost:</b> | G - Mimořádně nehospodárná   |                                 |                     |

**POPIS NEMOVITOSTI:** Nabízíme k prodeji rozlehlé hospodářské stavení nacházející se v obci Suchdol nad Lužnicí ležící v Jihočeském kraji u hranic s Rakouskem. Suchdol na Lužnicí najdete zhruba 17 kilometrů jihovýchodně od Třeboně. Místo nabízí řadu turistických atrakcí. Ať už máte rádi historii, kulturu nebo přírodu, určitě zde najdete něco pro sebe.

Stavení z roku 1921 se nachází na pozemcích o celkové výměře 1913 m<sup>2</sup> a skládá se z několika částí :

Hlavní budova je jednopodlažní, z části podsklepená s možností půdní vestavby. Je zajištěna výměna oken směrem k silnici zdarma od Ředitelství silnic a dálnic. Dům se skládá z těchto místností : zádveří, chodba, pokoj, pokoj, obývací pokoj, kuchyně, koupelna a komora.

Na uzavřeném dvoře se pak nachází druhý ( menší objekt), který je jednopodlažní s možností půdní vestavby a skládá se ze dvou obytných místností.

Další stavby jsou stodola, stáje, dřevníky. U domu jsou dvě přípojky na plyn.

Usedlost je nutné rekonstruovat, je celkově ve špatném technickém stavu, ale poskytuje nepřeborné množství možností k budoucí výstavbě ať trvalého bydlení, penzionu, podnikání, chování hospodářských zvířat apod. Jedná se o krásnou rekreační oblast, v těsné blízkosti je řada oblíbených vodních ploch a lesy plné borůvek.