

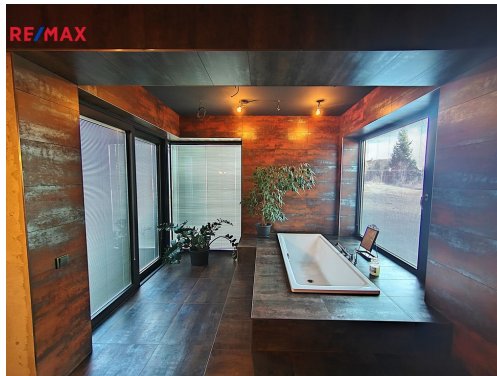
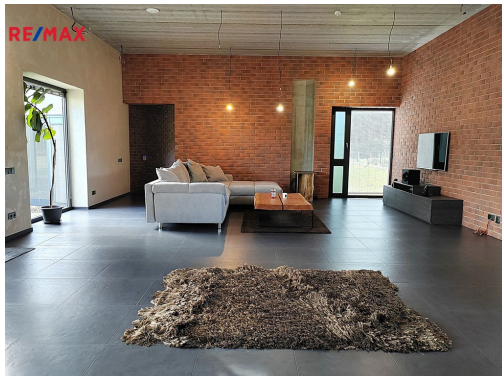


Prodej - Domy a vily

číslo zakázky: 402653

Prodej velkometrážního RD, 5+kk, 452 m², Klimkovice

Jiráskova, Klimkovice



22 000 000 Kč

za nemovitost

vč. advokátní úschovy a
provize RK



Vyřizuje

Andrea Glinzová

Tel.: 722 484 787

GSM: +420725784289

E-mail:

andrea.glinzova@re-max.cz

Z

Poloha objektu:	samostatný	Druh objektu:	cihlová
Stav objektu:	velmi dobrý	Počet podlaží v objektu:	1
Typ domu:	přízemní	Zastavěná plocha:	645 m ²
Užitná plocha:	345 m ²	Plocha parcely:	4354 m ²
Plocha zahrady:	3130 m ²	Ostatní:	Bezbarierový přístup
Umístění objektu:	okraj obce	Doprava:	dálnice; silnice; autobus
Komunikace:	asfaltová	Elektrina:	Elektro - 230 V
Voda:	Voda - dálkový vodovod	Telekomunikace:	Internet
Plyn:	Plynovod	Odpad:	Kanalizace
Ostatní rozvody:	Satelit; Kabelová televize		

POPIS NEMOVITOSTI: Exkluzivní nabídka prostorné moderní novostavby v Klimkovicích - ideální pro milovníky komfortu, soukromí a moderního designu. Dům se slunnou orientací, která během dne prosvětluje všechny místnosti.
Základní informace:

RE/MAX Easy 28. Října 1610/95, 702 00 Ostrava - Moravská Ostrava, Tel.: 722 484 787, E-mail: easy@re-max.cz, web: <https://www.remax-czech.cz/reality/re-max-easy/>

- Dispozice: velkorysý rodinný dům 5+kk (viz půdorysy) s vestavěnou garáží pro 3 vozy (53 m²) a tech.místností/fitness (53 m²)
- Zastavěná plocha: 678 m²
- Pozemek: 4354 m²
- Podlahová plocha: 452 m² obytné/nebytové části
- Užitná plocha: 346 m²
- Nedostavěný betonový bazén: 10,5 x 6,5 m, hl. 1,5 m

Lokalita: Klimkovice, ul. Jiráskova, cca 900 m od centra města, klidná západní část města

Charakteristika domu: tento jednopodlažní dům je příkladem moderní architektury a funkčnosti, interiér kombinuje přiznaný beton, cihlové detaily a moderní materiály. Nadstandardní světlá výška stropů (2,9 m, v obývacím pokoji 3,5 m) podtrhuje vzdušnost interiéru. Dům je soliterní stavbou s členitým půdorysem, velkou zastavěnou plochou i zahradou, je bezbariérový, až na dva schody v kuchyňské části (kde lze z jedné části schodů udělat sjezd/nájezd). Vše viz příložené půdorysy.

Vybavení:

- Hliníková okna s dvojsklem a vnitřními žaluziemi
- Plochá střecha s EPDM fólií, protipožární, krytina Firestone, nová fotovoltaická elektrárna
- Kuchyňská linka se spotřebiči a americká lednice
- Podlahové vytápění (elektrické fólie Heatflow), na podlahách obytných místností je keramická dlažba a plovoucí podlaha, ve 2 dětských pokojích je lepený koberec
- Vstupní dveře jsou bezpečnostní, vnitřní dveře atypické, výška 2,30 m, obložkové zárubně
- Dvou zónové zabezpečovací zařízení
- V pracovně je zabudovaný trezor o rozměrech 1,7x1,90 m
- Možnost dobudování vnitřního krbu s venkovním komínem

Příložené vizualizace odhalují ohromný potenciál domu. Exteriér domu získává moderní a čistý vzhled díky kombinaci bílých stěn a elegantních šedých kamenných/břidlicových obkladů, které podtrhují jeho luxusní charakter. K tomu se přidává dokončený bazén s atraktivní prosklenou částí, která propojuje relaxační prostor s domem i s okolní zahradou. Kuchyňská část s prémiovými materiály a propracovaným designem plynule přechází do útulného obývacího pokoje, kde se snoubí moderní minimalismus s příjemnými akcenty pro pohodlné rodinné bydlení.

Exteriér - prostorná garáž pro 3 automobily s automatickými sekčními vraty, parkovací plocha na zámkové dlažbě o velikosti cca 230 m² pro 10-15 os. aut, pozemek je částečně oplocen, na konci se vzrostlými stromy. Přejezd po obecní komunikaci.

Dopravní dostupnost: dálnice cca 10 minut autem, autobusová zastávka 350 m, cca 10 minut pěšky.

Klimkovice jsou malebné lázeňské město v blízkosti Ostravy, známé krásnou přírodou a bohatou historií sahající do 14. století. Lázně Klimkovice nabízí relaxaci v prostředí lesnaté krajiny s výhledem na panorama Beskyd.

Dům nabízí jedinečný prostor k životu.

Pro více informací nebo sjednání prohlídky neváhejte kontaktovat makléře. PENB se vyhotovuje.