

Stavební pozemek s platným stavebním povolením

Svatopluka Čecha, Slavonice



1 320 000 Kč
za nemovitost

Cena včetně provize a právního servisu.



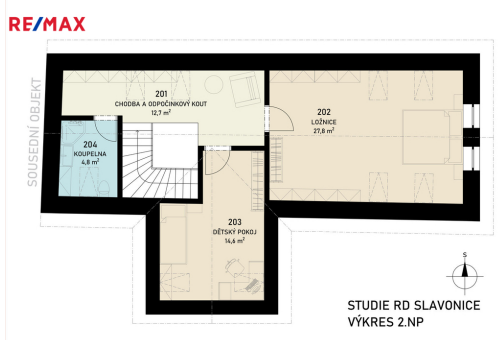
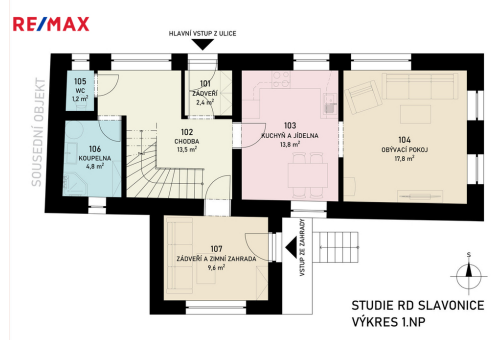
Vyřizuje

Mgr. Tereza Vítková

GSM: +420606365057

E-mail:

tereza.vitkova@re-max.cz



Celková plocha: 189 m²

Inženýrské sítě: vodovod; elektřina

Druh pozemku: pro bydlení

Komunikace: asfaltová

POPIS NEMOVITOSTI: Ve výhradním zastoupení nabízíme k prodeji stavební pozemek v krásném historickém městečku Slavonice v Jihočeském kraji.

Na pozemku je stavba původního domu, z kterého byly kompletně odstraněny všechny vnitřní příčky a omítky obvodových zdí, odstraněny stropy, vykopány podlahy a proběhl odvoz veškeré suti. K dispozici zde zůstávají původní masivní stropní trámy, které je možné použít v interiéru nebo na terase.

Součástí prodeje je stavební dokumentace vč. platného stavebního povolení.

Projekt je připraven jako jednopodlažní rodinný dům s obytným podkrovím o dispozici 3+1 se dvěma koupelnami a zimní zahradou, o celkové užitné ploše 123 m². Ve schváleném projektu je možné dělat dispoziční změny a nový majitel si tak může interiér přizpůsobit dle svých potřeb. Dům je výhodně orientován jižní stranou do zahrady.

Původní dům je částečně podsklepený (15 m²) a momentálně je připojen na elektřinu a obecní vodovodní řád; nutné bude připojení na kanalizaci, která vede souběžně s komunikací a je také možné připojení plynu.

Velikost pozemku: 189 m²

Zastavěná plocha - současný stav: 73 m²

Zahrada: 116 m²

S parcelou zahrady bezprostředně sousedí úzký podlouhlý pozemek patřící městu Slavonice (26 m²), se zahradou tvoří oplocený celek a v současnosti probíhá jednání o jeho odkoupení.

Ve městě je k dispozici veškerá občanská vybavenost - městský úřad, pošta, škola, školka, obchody s potravinami, restaurace, sportoviště. Probíhá zde také řada sezónních kulturních a společenských akcí jako koncerty, výstavy, tradiční Slavnosti Trojmezí, a další.

Díky svému výjimečně zachovalému historickému jádru je městečko chráněnou památkovou rezervací. Obě slavonická náměstí jsou lemovaná měšťanskými domy s renesančními fasádami a zpřístupněno je také slavonické podzemí tvořené systémem gotických chodeb.

Slavonice leží v těsné blízkosti hranic s Rakouskem (hraniční přechod Slavonice - Fratres) a náleží do turistické destinace Česká Kanada. V okolí je tak řada turistických cílů a památek, značených stezek a cyklotras.

Pro více informací a sjednání prohlídky mne neváhejte kontaktovat. Nashledanou ve Slavonicích!