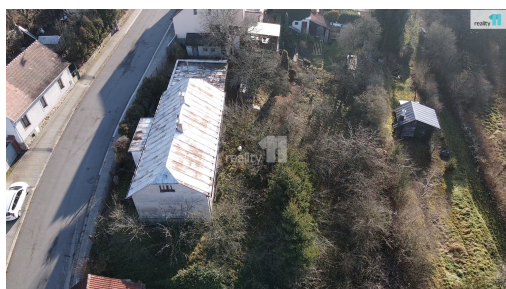


Prodej rodinného domu, 3+1, garáž, dílna, pozemek 1074m², ulice Havlíčkova, Ledeč nad Sázavou

Havlíčková, 58401, Ledeč nad Sázavou



2 990 000 Kč
za nemovitost



Vyřizuje
Václav Duben
GSM: 608 711 656
E-mail:
duben@reality11.cz

| | | | |
|--------------------------|--------------------|---------------------------------|------------------------|
| Poloha objektu: | samostatný | Druh objektu: | smíšená |
| Stav objektu: | dobrý | Počet podlaží v objektu: | 1 |
| Typ domu: | přízemní | Zastavěná plocha: | 163 m ² |
| Užitná plocha: | 76 m ² | Plocha parcely: | 1074 m ² |
| Plocha zahrady: | 900 m ² | Popis vybavení: | ... |
| Umístění objektu: | klidná část obce | Elektrina: | Elektro - 400 V |
| Voda: | Vodovod | Topení: | Lokální - tuhá paliva |
| Odpad: | Kanalizace | Energetická náročnost: | G - Mimořádně nevhodná |

POPIS NEMOVITOSTI: Nabízíme k prodeji rodinný dům s kaskádovitou zahradou ve Městě Ledeč nad Sázavou, okres Havlíčkův Brod. Dům se nachází v původní zástavbě a je také v původním stavu, což poskytuje skvělou příležitost pro renovaci dle vašich představ. Jedná se o jednopodlažní dům s půdními prostory a následujícím dispozičním členěním: vstupní chodba (5,10m²), chodba (ze které je vstup do půdních prostor a do malého sklepa)-(4,60m²), koupelna s WC (4,20m²), obývací pokoj (23,70m²), kuchyň (13 m²), ložnice (13,30m²) a pokoj (12,20m²). Dále na obytnou část navazuje garáž (17,80m²) a dílna (18,50m²), na pozemku se ještě nachází vedlejší stavba využívaná jako sklad zahradního nářadí a paliva. Celková plocha pozemku činí 1074 m², z toho zastavěná plocha domem je 163 m² a kaskádovitá zahrada za domem o ploše 900m². Inženýrské sítě: elektrina a obecní vodovod jsou zavedeny, odpad je řešen napojením na městskou kanalizaci. Vytápění je řešeno kamny na tuhá paliva (kuchyň a obývací pokoj). Plyn je zaveden na hranici pozemku. K dispozici máme podrobný půdorys a 3D virtuální prohlídku od

společnosti 3Dvirtualcz, díky které si můžete dům prohlédnout z pohodlí vašeho domova. Pro více informací nebo sjednání osobní prohlídky kontaktujte makléře. Město Ledec nad Sázavou s kompletní občanskou vybaveností se nachází v Kraji Vysočina, od sjezdu dálnice D1 -exit 66km je vzdáleno 15km. Tento dům nabízí skvělou příležitost pro vytvoření domova dle vašich představ v dobré lokalitě s dobrou dopravní dostupností. Ev. číslo: 26968.