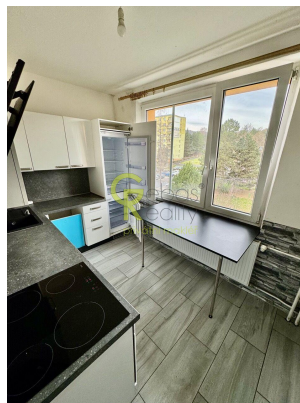
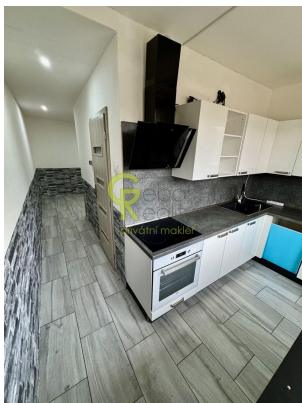


## atraktivní podnájem 2+1 - ul. Kamenná, Chomutov

Kamenná, Chomutov



**12 490 Kč**

za měsíc

+poplatky 3.837 Kč +  
 el.energie. Vratná jistota:  
 20.000 Kč + poplatek RK



Vyřizuje

**Zákaznická linka**

**Tel.:** 773 557 042

**GSM:** +420 774 444 412

**E-mail:**

[info@gebas-reality.cz](mailto:info@gebas-reality.cz)

<b>Dispozice bytu:</b>	2+1	<b>Podlaží v domě:</b>	4
<b>Počet podlaží v domě:</b>	7	<b>Celková podlahová plocha:</b>	60 m <sup>2</sup>
<b>Druh objektu:</b>	panelová	<b>Stav objektu:</b>	dobrý
<b>Vlastnictví:</b>	družstevní	<b>Sklep:</b>	1 m <sup>2</sup>
<b>Umístění objektu:</b>	sídliště	<b>Doprava:</b>	dálnice; silnice; MHD; autobus
<b>Elektřina:</b>	Elektro - 230 V	<b>Topení:</b>	Ústřední - dálkové
<b>Ostatní rozvody:</b>	Ostatní rozvody	<b>Energetická náročnost:</b>	C - Vyhovující

**POPIS NEMOVITOSTI:** Ve výhradním zastoupení majitele jsme pro vás připravili nabídku podnájmu družstevního bytu o dispozici 2+1 po rekonstrukci a se sklepem a možností využívání balkonu v mezipatře. Byt se nachází ve 4.NP panelového bytového domu s výtahem v ulici Kamenná, Chomutov. Celková užitná plocha bytu činí 60 m<sup>2</sup>. Bytovou jednotku tvoří prostorná vstupní chodba, dva samostatné a neprůchozí pokoje a samostatná kuchyně se spotřebiči (lednice s mrazákem, horkovzdušná trouba, sklokeramická varná elektrická deska, úložné prostory a provozní plocha). Koupelna bytové jednotky s rohovou vanou se sprchovým panelem a dále prostor pro pračku. Toaleta bytové jednotky

oddělená a samostatná. Jeden ze samostatných pokojů (ložnice) s podhledy s led osvětlením v různých barvách. Okna bytu plastová dvojskla s výhledem. Podlahy bytu dlažba. Vytápění dálkové a topnými tělesy. Bytový dům poskytuje kvalitní bydlení s dobrou dostupností a s veškerou občanskou vybaveností v blízkosti. Byt se nachází pouhých 150 m od autobusové zastávky, pouhý 1 km od ZOOParku a Kamencova Jezera. Parkování možné před domem bez poplatku. Byt je vhodný pro mladý pár, mladou rodinu nebo singles K dispozici od 1.5.2026. Pro více informací nebo prohlídku nás kontaktujte, rádi se Vám budeme věnovat. (PENB - C)