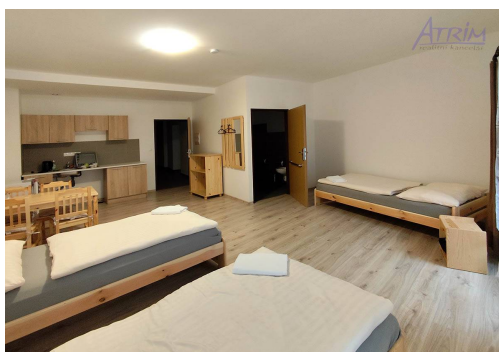
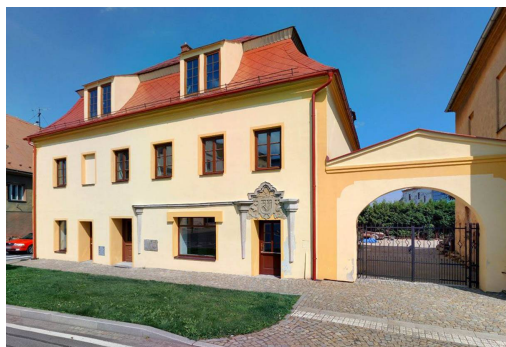


Prodej penzionu v Javorníku

nám. Svobody, 79070, Javorník



Neuvedeno za nemovitost

nabídková cena včetně
DPH a provize

Vyřizuje

ATRIM, spol. s r.o.

Tel.: 603 490 297

GSM: 603 490 297

E-mail: atrim@atrim.cz

Zastavěná plocha:	360 m ²	Užitná plocha:	600 m ²
Plocha parcely:	641 m ²	Počet podlaží v domě:	3
Druh objektu:	smíšená	Stav objektu:	po rekonstrukci
Typ zařízení:	Penzion	Umístění objektu:	centrum obce
Doprava:	vlak; silnice; autobus	Elektrina:	Elektro - 230 V
Voda:	Vodovod	Plyn:	Plynovod
Topení:	Ústřední - plynové	Odpad:	Kanalizace
Energetická náročnost:	C - Úsporná		

POPIS NEMOVITOSTI: Penzion na náměstí v Javorníku prošel v posledních letech kompletní rekonstrukcí. Dnes slouží tuzemským i zahraničním návštěvníkům jako základna pro pěší turistiku, cyklisty i výlety do zajímavých míst Rychlebských hor, Jeseníků, Kladska (lázně Landek), k Otmuchovským jezerům nebo do blízké Nysy. Za prozkoumání rozhodně stojí mnohé pamětihodnosti samotného Javorníku.

Budova penzionu s kořeny v 16. století má zastavěnou plochu 360 m² a celkovou plochu parcel 641 m². Parkovat lze buď na pozemku za budovou nebo na parkovišti na náměstí.

Penzion poskytuje moderní ubytování v přízemí a prvním patře v 8 pokojích s celkem 23 lůžky. V každém pokoji je kuchyňka a koupelna s WC. Pokoj v přízemí je koncipován jako bezbariérový. V podkroví je vše připraveno, včetně materiálu, pro vestavbu dalších dvou pokojů pro hosty a vestavbu bytu pro majitele nebo správce. Pokoje jsou

vytápěny ústředním plynovým topením, okna jsou plastová, objekt je napojen na veřejný rozvod vody a kanalizaci. Budova není památkově chráněna.

V přízemí domu je oblíbená kavárna s letní zahrádkou. Celková kapacita je cca 55 míst. Je zde i možno podávat hostům snídaně. Samozřejmostí je také sociální zázemí pro hosty kavárny i personál. Dále je v přízemí také prostorná místnost využívaná dnes jako kancelář správce a kolárna, ale mohl by zde být i obchod či jiné služby. V suterénu domu jsou klenuté sklepy.

Dosud byl penzion využíván cca 8 měsíců v roce jako pohodlná základna pro turistiku všeho druhu nebo procházky po pamětihodnostech Javorníku a jeho blízkého okolí, hlavně pro ty, kteří se chtějí vyhnout přeplněným turistickým centrům. Nabízíme jej k prodeji včetně veškerého vybavení. Rád Vám na prohlídce vše podrobně ukážu. A poznámka na závěr - Javorník nebyl postižen povodněmi!

Nabídkovou cenu nemovitostí Vám na dotaz rádi sdělíme.