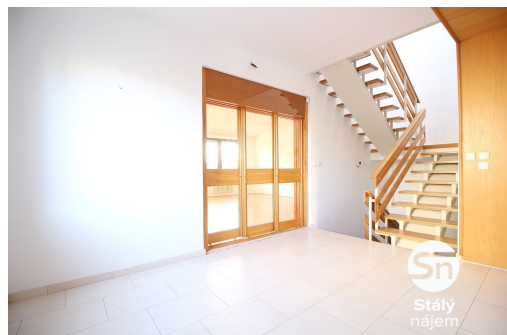


Prodej, rodinný dům, 280 m² - Praha 5, Smíchov, ul. Zdíkovská

Zdíkovská, 15000, Praha 5, Praha



22 990 000 Kč
za nemovitost



Vyřizuje

Miriam Richnavská

Prodej

Tel.: +420 246 034 312

GSM: +420 608 943 932

E-mail: info@flatimi.cz

Poloha objektu:	rohový	Druh objektu:	cihlová
Stav objektu:	velmi dobrý	Počet podlaží v objektu:	1
Typ domu:	patrový	Zastavěná plocha:	118 m ²
Užitná plocha:	280 m ²	Plocha parcely:	249 m ²
Ostatní:	Garáž	Umístění objektu:	centrum obce
Doprava:	silnice; MHD; autobus	Komunikace:	asfaltová
Elektrina:	Elektro - 230 V; Elektro - 400 V	Voda:	Voda - dálkový vodovod
Plyn:	Plynovod	Odpad:	Kanalizace
Energetická náročnost:	G - Mimořádně nehospodárná		

POPIS NEMOVITOSTI: Nabízíme k prodeji prostorný, rohový, patrový dům 6+kk s garáží a celkovou užitnou plochou 280 m², který je situovaný v atraktivní lokalitě Prahy 5, Smíchov, ulici Zdíkovská. Ideální volba pro ty, kteří hledají prostorné bydlení s výbornou dostupností do centra města.

K domu náleží pozemek o celkové rozloze 249 m², rozdělený na zastavěnou plochu 118 m², zahradu 92 m² a 39 m²,

poskytující prostor pro odpočinek.

V přízemí se nachází prádelna, koupelna, komora, sklad, technická místnost a společenská místnost se vstupem do zahrady. První patro je vyhrazeno pro obývací pokoj, jídelnu, WC, kuchyň a garáž. Druhé patro disponuje třemi pokoji, z nichž jeden má přístup na balkon, WC a prostornou koupelnu s oknem.

Plynový kotel zajišťuje ohřev vody a vytápění celého domu. Dále je zde rozveden zabezpečovací systém a bezpečnostní kamery.

Dopravní dostupnost do centra Prahy je vynikající, s autobusovou zastávkou pouhé 2 minuty pěšky od domu, odkud je to jen 7 minut jízdy autobusem k obchodnímu centru Smíchov. Tato lokalita je také skvělá pro milovníky pěší a cykloturistiky díky blízkosti populárního parku Ladronka.

Uvádíme Energetickou třídu G, z důvodu, že průkaz energetické náročnosti budovy (PENB) nemáme k dispozici.

Prodej nemovitosti zajišťuje realitní kancelář Flatimi s.r.o.