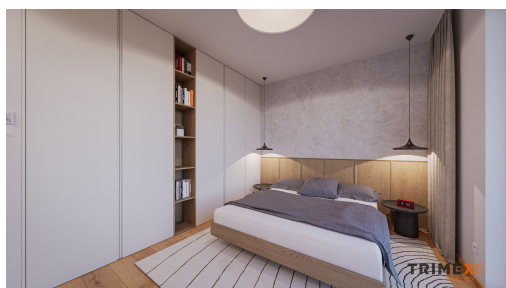


## Volnočasové centrum obce Velká Polom, B1, byt 4+kk, 1221

9. května, 74764, Velká Polom



**9 397 279 Kč**

za nemovitost



Vyřizuje

**Vladimír Kadlecík**

**Tel.:** 597 575 150

**GSM:** +420 800 400 600

**E-mail:**

[vladimir.kadlecik@trimexreality.cz](mailto:vladimir.kadlecik@trimexreality.cz)

<b>Bezbariérový byt:</b>	ano	<b>Dispozice bytu:</b>	4+kk
<b>Podlaží v domě:</b>	2	<b>Počet podlaží v domě:</b>	4
<b>Celková podlahová plocha:</b>	103 m <sup>2</sup>	<b>Druh objektu:</b>	cihlová
<b>Stav objektu:</b>	novostavba	<b>Vlastnictví:</b>	osobní
<b>Umístění objektu:</b>	centrum obce	<b>Doprava:</b>	dálnice; silnice; autobus
<b>Elektřina:</b>	Elektro - 230 V	<b>Voda:</b>	Vodovod
<b>Topení:</b>	Ústřední - dálkové	<b>Odpad:</b>	Kanalizace
<b>Ostatní rozvody:</b>	Kabelové rozvody	<b>Energetická náročnost:</b>	B - Velmi úsporná

**POPIS NEMOVITOSTI:** Představte si místo, kde moderní bydlení splývá s historickým dědictvím a zelení. Takovým místem je komplex volnočasového centra v obci Velká Polom. Areál se skládá z 14 různorodých domů, které nabízejí nejen útulné bytové jednotky 1+kk až 4+kk, ale i vybrané komerční prostory přímo v prvním nadzemním podlaží. Promyšlená kombinace poskytuje obyvatelům vše potřebné doslova na dosah ruky a zároveň oživuje celé okolí. Bytové domy jsou navrženy v souladu s konceptem pavlačových domů táhnoucích se podél ulice 9. května a směřujících k centrálnímu bodu - tvrzí Milotička. Tvrz představuje kulturní a historické jádro, kolem nějž se nový komplex snaží vytvořit harmonický a funkční prostor pro život. Některé z domů jsou propojeny systémem podzemního parkování, které je doplněno o sklepy pro dodatečné úložné prostory a technické místnosti, které jsou nezbytné pro bezproblémový chod celého areálu.

V jižní části plánovaného prostoru, oddělené od hlavního komplexu Slunečnou ulicí, se nachází unikátní

nepodsklepené bytové domy. Přízemí těchto domů je navrženo tak, aby se otevíralo do okolního prostoru. Předzahrádky a společná zahrada nejenže poskytují příjemný prostor pro odpočinek a setkávání, ale také přirozeně doplňují parkovací a odstavná místa.

Na severním konci pozemku se tyčí třípatrová budova, která svou přítomností dotváří celkový obraz lokality. Tato budova není jen administrativním centrem, ale stává se i významným orientačním bodem a symbolem celého komplexu.

Na střeších objektů se pak rozprostírá svět, který zve k procházkám po zelených chodnicích, odpočinku v zelených oázách nebo třeba k pěstování vlastní zahrádky. Tento prostor, kde se prolíná veřejné s poloveřejným, je ideálním místem pro setkávání s přáteli, relaxaci nebo jen tak k obdivování výhledu na okolní krajinu.

Při návrhu jsme mysleli na každý detail. Od různorodosti bytů, které uspokojí jak jednotlivce, tak velké rodiny, přes promyšlené rozvržení bytových jednotek, až po inovativní řešení v oblasti zeleně a energetiky. Využití zelených technologií, společně s nadstandardní izolací budov, znamená nejen šetrný přístup k přírodě, ale i výrazné úspory pro obyvatele. Komplex volnočasového centra v obci Velká Polom je tedy místem, kde se snoubí tradice a moderní způsob života s ohledem na pohodlí a spokojenost obyvatel.