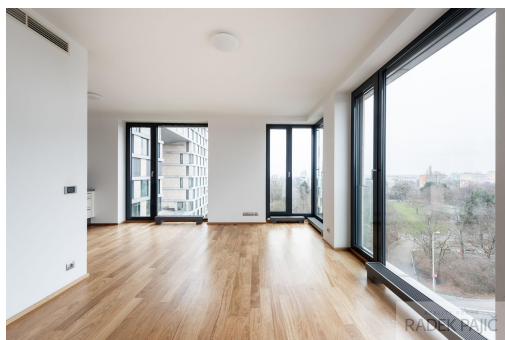
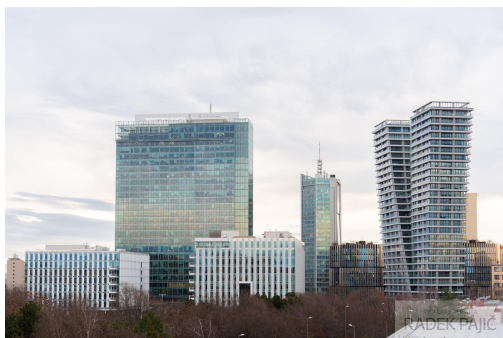


## Rezidence Kavčí Hory, moderní a nadstandardní bydlení, 1+kk s garážovým stáním a sklepem

K sídlišti, 14000, Praha 4, Praha



**21 490 Kč**

za měsíc

měsíční poplatky 6 426,-  
Kč



Vyřizuje

**Radek Pajič, MBA, MSc.**

**Tel.:** +420 603 378 390

**GSM:** +420 603 378 390

**E-mail:**

[reality@radekpajic.cz](mailto:reality@radekpajic.cz)

<b>Bezbariérový byt:</b>	ano	<b>Dispozice bytu:</b>	1+kk
<b>Podlaží v domě:</b>	6	<b>Počet podlaží v domě:</b>	6
<b>Celková podlahová plocha:</b>	49 m <sup>2</sup>	<b>Druh objektu:</b>	skeletová
<b>Stav objektu:</b>	velmi dobrý	<b>Vlastnictví:</b>	osobní
<b>Sklep:</b>	9 m <sup>2</sup>	<b>Umístění objektu:</b>	centrum obce
<b>Doprava:</b>	dálnice; silnice; MHD; autobus	<b>Elektrina:</b>	Elektro - 230 V
<b>Voda:</b>	Vodovod	<b>Telekomunikace:</b>	Telefon; Internet
<b>Odpad:</b>	Kanalizace	<b>Energetická náročnost:</b>	C - Úsporná

**POPIS NEMOVITOSTI:** Rezidence Kavčí Hory, Praha 4 - Nusle představuje moderní developerský projekt. Bytový komplex byl strategicky vybudován na Pankrácké pláni, aby vytvořil dominantní vrchol pražského panoramatu na Praze 4. Architekti při návrhu projektu kladli důraz zejména na to, aby tato stavba byla synonymem pro moderní nadstandardní bydlení s nádechem luxusu a vzdušnosti. Tu zaručují celoprosklenná okna s venkovními žaluziemi umožňující proudění slunečního svitu dovnitř po celý den. Všechny byty jsou rovněž navrženy tak, aby umožnili unikátní výhled na historické centrum Prahy a povodí Vltavy. Zajímavostí domu je i průhled, který dotváří jeho nezaměnitelný charakter a navozuje dojem plynulého přechodu parku z jedné strany do zeleně strany druhé.

Nabízený byt má podlahovou plochu 49 m<sup>2</sup> a nachází se v posledním patře. Skládá se z předsíně (5,6 m<sup>2</sup>), koupelny (3,5 m<sup>2</sup>), WC (1,5 m<sup>2</sup>), pokoje s kuchyňským koutem (29,2 m<sup>2</sup>), veškeré zařízení značky Miele a komory (9,2 m<sup>2</sup>). Byt

má masivní bezpečnostní dveře, dřevěné podlahy, klimatizaci, venkovní žaluzie, videotelefon a nabízí krásné a bezpečné bydlení v perspektivní lokalitě.

Bytový komplex Rezidence Kavčí Hory se skládá ze dvou budov. Budova B, ve které se tento byt nachází, s 5 podlažími nabídla byty rovněž stejných dispozic a kvalit jako budova vedlejší. Tři podzemní podlaží nabízí dostatek parkovacích stání (GS č. 13, cena pronájmu 3 900,- Kč/měs. a je součástí jednotky) s bezbariérovým přístupem a samozřejmostí jsou i nadstandardně velké sklepní kóje přiřazené k jednotlivým bytům.

Pocit bezpečí Vám zajistí nepřetržitá recepční služba nacházející se ve vstupní hale a moderní monitorovací kamerový systém. V neposlední řadě je přímo v objektu pro Vaše zdraví umístěno moderně zařízené privátní fitness centrum, které Vám ušetří čas při dojíždění.

Nové byty v Rezidenci Kavčí Hory představují velmi žádané bydlení i díky lokalitě, ve které se nachází. Praha 4 - Nusle patří v současné době mezi nejlukrativnější čtvrti Prahy jak z hlediska kvalitního bydlení, tak i z pohledu velkých společností, které umísťují sídla do nově vybudovaných administrativních center. Oblast Kavčích hor si ale přesto zachovává dojem klidného prostředí uprostřed zeleně, ideální pro procházky, sport či jiné volnočasové aktivity.

V blízkosti se nachází rovněž spousta příležitostí pro kulturní zážitky či uspokojení dalších potřeb v podobě obchodního centra Arkády Pankrác. Výbornou dostupnost do centra Prahy zajišťuje i nedaleká stanice metra trasy „C“ nebo návaznost na dálnici D1 a městský okruh.

Prohlídky možné po dohodě od druhé poloviny července 2026.