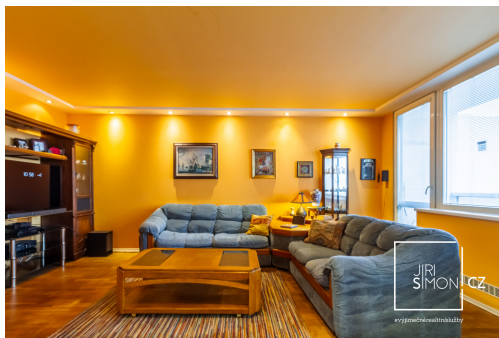


Byt OV 3+kk, Praha - Vokovice, s lodžií a sklepem

Tobrucká, Praha 6, Praha



10 700 000 Kč
za nemovitost

cena obsahuje všechny
poplatky a služby



Vyřizuje

Jiří Šimon

Tel.: +420 602 304 070

GSM: +420 602 304 070

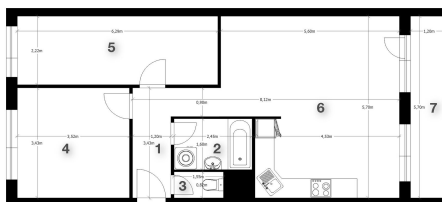
E-mail:

jirisimon@jirisimon.cz



LEGENDA MÍSTNOSTÍ

- 1 - Předstí (6,14m²)
- 2 - Koupelna (5,21m²)
- 3 - WC (1,25m²)
- 4 - Ložnice (12,14m²)
- 5 - Pokoj (13,25m²)
- 6 - Obývací pokoj + KK (33,65m²)
- 7 - Lodžie (6,84m²)



LEGENDA MÍSTNOSTÍ

- 1 - Předstí (6,14m²)
- 2 - Koupelna (5,21m²)
- 3 - WC (1,25m²)
- 4 - Ložnice (12,14m²)
- 5 - Pokoj (13,25m²)
- 6 - Obývací pokoj + KK (33,65m²)
- 7 - Lodžie (6,84m²)

Dispozice bytu: 3+kk

Počet podlaží v domě: 6

Druh objektu: panelová

Vlastnictví: osobní

Lodžie: 7 m²

Umístění objektu: klidná část obce

Voda: Voda - dálkový vodovod

Topení: Ústřední - dálkové

Energetická náročnost: D - Méně úsporná

Podlaží v domě: 5

Celková podlahová plocha: 67 m²

Stav objektu: velmi dobrý

Druh bytu: V panelovém domě

Sklep: 2 m²

Doprava: silnice; MHD; autobus

Plyn: Plynovod

Odpad: Kanalizace

POPIS NEMOVITOSTI: Exkluzivně vám nabízím k prodeji byt 3+kk v osobním vlastnictví, který se nachází na jedinečném místě v ulici Tobrucká 710/19, Praha 6 - Vokovice. Tento byt, umístěný ve čtvrtém (předposledním) patře (páté nadzemním podlaží) bytového domu, spojuje pohodlí, kvalitní provedení a vynikající polohu - pouhých 500 metrů od stanice metra Bořislavka.

Lokalita je ideální pro ty, kteří ocení perfektní dopravní dostupnost (metro, tramvaje i letiště) a klidné, přitom žádané prostředí s pěší vzdáleností 200 m do údolí Šárka.

Byt nabízí 67 m² obytné plochy, lodžii o velikosti 7 m² a sklep s výměrou 2 m². Byt byl před pár lety kompletně a velmi kvalitně zrekonstruován.

Tento byt je ideální volbou nejen pro vlastní bydlení, ale také jako skvělá investiční příležitost - pronájem v této

lokalitě má vysoký potenciál. Díky osobnímu vlastnictví je možné financovat jeho nákup hypotečním úvěrem. V okruhu 3km se nacházejí 3 největší nemocnice (Motol, Homolka, Vojenská nem.), jakož i anglické mateřské, základní i střední školy. Byt je umístěn 200m od přírodní rezervace Šárka a z druhé strany nového obchodního centra Bořislavka. Rovněž se byt nachází nedaleko sportovního parku Ladronka a 10 minut veřejnou dopravou od letiště Ruzyně.