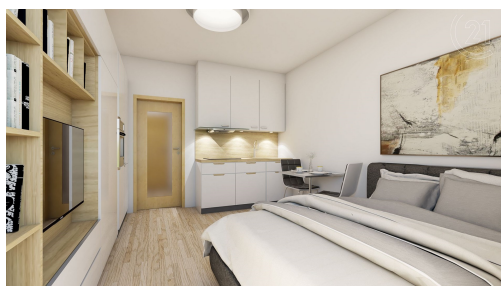


Prodej bytu 2+kk, 49 m², Hodonice

Panská, Hodonice



3 393 000 Kč

za nemovitost

včetně právních a
realitních služeb



Vyřizuje

Josef Chovanec

GSM: 420722007090

E-mail:

josef.chovanec@century21.cz

Dispozice bytu:	2+kk	Podlaží v domě:	1
Počet podlaží v domě:	4	Celková podlahová plocha:	49 m ²
Druh objektu:	cihlová	Stav objektu:	novostavba
Vlastnictví:	osobní	Balkón:	6 m ²
Popis vybavení:	.	Doprava:	vlak; silnice
Elektřina:	Elektro - 230 V	Voda:	Voda - zdroj pro celý objekt; Voda - dálkový vodovod
Telekomunikace:	Internet	Odpad:	Kanalizace
Energetická náročnost:	B - Velmi úsporná		

POPIS NEMOVITOSTI: Ideální investiční byt v obci Hodonice, která je největší vesnicí na okr. Znojmo!

Prodej moderního bytu 2+kk v Hodonicích, situovaný v Jihomoravském kraji v okrese Znojmo, na ulici Panská. Tato lokalita nabízí klid a pohodu zařazenou ve vesnickém prostředí, přičemž v blízkosti nechybí ani veškerá občanská vybavenost.

Bytový dům je navržen jako čtyřpodlažní s výtahem, kdy podzemní podlaží bude sloužit pro parkování. Dům je vkusně zasazený do terénu a poslední patra zaručují krásný výhled do okolní krajiny.

Souhrnný popis:

Celkem bytů 1. etapy: 14 bytů

Dispozice: 1+kk až 4+kk

Uvedený byt: 1A, I. NP, podlahová plocha vč. balkonu 49 m², užitná plocha bytu 43 m² + 6 m² balkon

K bytu je možnost dokoupit:

- parkovací stání venkovní / garážové podzemní = 224 000 Kč vč. DPH

- sklepní kóje = 39 200 Kč vč. DPH

- PENB: B

- podlahové teplovodní vytápění pomocí centrálního tepelného čerpadla

- příprava na klimatizaci

- zvýhodněné nabídky dodání a montáže kuchyňské linky přímo od investora

- balkon bytu není zasklený, ale jeho rozloha umožňuje pohodlné sezení v teplých měsících. Byt je situován ve zděné budově, což zajišťuje dobré izolační

vlastnosti a stálý komfort pro bydlení

- nový majitel má možnost využívat výtah v domě, což je velké plus pro pohodlnější přístup. Hypotéka na tento byt je možná, což může usnadnit financování pro potenciální kupce.

Ve standardním provedení každého bytu jsou laminátové podlahy EGGER, obklady a dlažby v koupelně a na toaletě vč. sanity (sprchové kouty s odtokovým žlábkem Walk-In, WC, umyvadlo, baterie, zrcadlo s LED podsvícením), interiérové dveře, bezpečnostní vstupní dveře a okna s trojskly.

Největší obec na okrese Znojmo nabízí pro své občany všechno, co můžete očekávat od moderní obce, která kulturně i společensky žije.

Vinařská obec Hodonice leží na jižní Moravě v okrese Znojmo. Obec se rozkládá asi 10 kilometrů východně od Znojma a přibližně 11 kilometrů severně od rakouských hranic. Tato oblast je v těsné blízkosti turisticky atraktivního Národního parku Podyjí.

Obec je dobře dopravně dostupná jak vlakem tak autobusem. Leží na hlavní silnici vedoucí ze Znojma na hraniční přechod Hevlín. Občané i turisté zde disponují dobrou sociální a občanskou vybaveností (praktický lékař, mateřská školka, DPS, kulturní dům, knihovna, sportovní areál, pošta, atd.).

Celým průběhem financování rádi provedeme např.: prodáváte byt/dům a chtěli byste koupit nový byt? Víme, jak na to!

Budu se moc těšit na vaše zavolání a osobní schůzku!