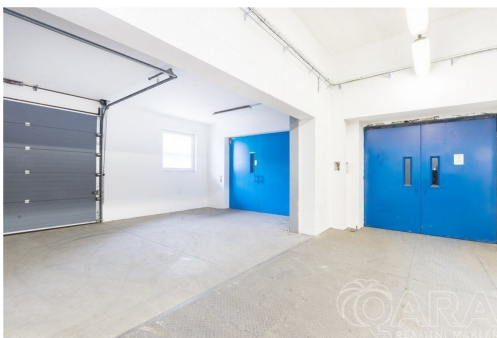
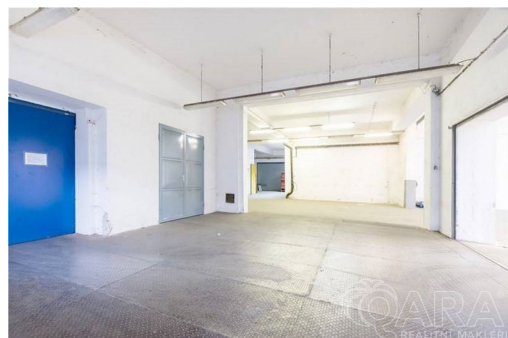


Pronájem skladového prostoru v modernizovaném areálu v Písku, výměra 4000 m²

U Vodárny, 39701, Písek



65 Kč
za m²/měsíc

cena bez služeb (vytápění,
el.energie, vodné a PCO)



Vyřizuje

Richard Kašpar
Tel.: +420 702190820

GSM: +420 702190820

E-mail:
richard.kaspar@qara.cz

Plocha kanceláří:	4000 m ²	Druh objektu:	skeletová
Stav objektu:	dobrý	Druh prostor:	Skladovací
Umístění objektu:	okraj obce	Doprava:	vlak; dálnice; silnice; MHD; autobus
Odpad:	Kanalizace	Energetická náročnost:	G - Mimořádně nehospodárná

POPIS NEMOVITOSTI: V logistickém a průmyslovém areálu v Písku nabízíme k pronájmu skladovací prostory o výměře cca 4000 m² ve výrobní budově označené na plánu č. 10. Jedná se o 4. patro, 5.NP.

Areál je připraven na moderní způsob skladování a výroby.

Jedná se o skeletovou stavbu s roztečí sloupů 7,5 x 6 m a s ohledem na výšku pater až 4,5 m a nosnost podlah je možné využít i pro lehkou výrobu, pro kterou byla budova dříve využita.

Cena nájmu a poplatky spojené s užíváním prostoru:

- studené nájemné 260.000,- Kč bez DPH/ měs.
- voda 111,- Kč / osoba/ měs.
- podíl na nákladech osvětlení a úklidu společného vykládacího prostoru 900,- Kč bez DPH/ měs.

- vytápění (plyn), spotřeba el. energie - dle skutečné spotřeby na základě podružného měření
- podíl na nákladech za odběr el. energie společného nákladního výtahu - dle odečtu podružného měření

Hlavní předností jsou nákladní doky, které zajišťují efektivní nakládku a vykládku nákladních automobilů. Dále dva nákladní výtahy o nosnosti 6600 kg a 5000 kg, rozvodem elektřiny s vysokým příkonem, vody, zemního plynu a prostory je možné temperovat. Administrativní a sociální zázemí je na každém patře.

Areál má tři vjezdy-výjezdy a příjezd je zajištěn po asfaltových komunikacích. Areál je střežen a nabízí všechny služby pro vaše podnikání včetně pronájmu manipulační techniky nebo stravování vašich zaměstnanců.

V areálu můžeme nabídnout prostory i v jiných objektech o různých výměrách a způsobu využití, neváhejte mě kontaktovat.

Warehouse space 4000 m² for rent within a modern industrial site in Pisek

The spaces on the 4th floor, 4,000 m² each, are available for rent in the building No. 10 within the logistic and industrial site in Pisek.

The building is of framed structure with the column spacing 7.5 x 6 m, floor height up to 4.5 m and has good floor bearing capacity. The space may be used for light manufacturing as well.

There are truck loading docks available, two material elevators (capacity up to 5,000 kg and 6,000 kg), high capacity supply of electricity, water and steam. The spaces can be heated. Offices and welfare facilities are available on each floor.

The site is guarded. Additional services for your business are available, including handling equipment rental and canteen for the staff.

The site offers spaces of various sizes and purpose of use in the other buildings. Please contact me for details.